

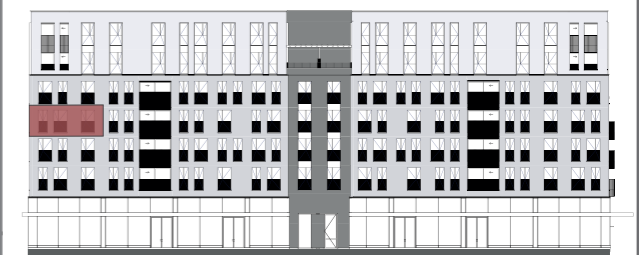
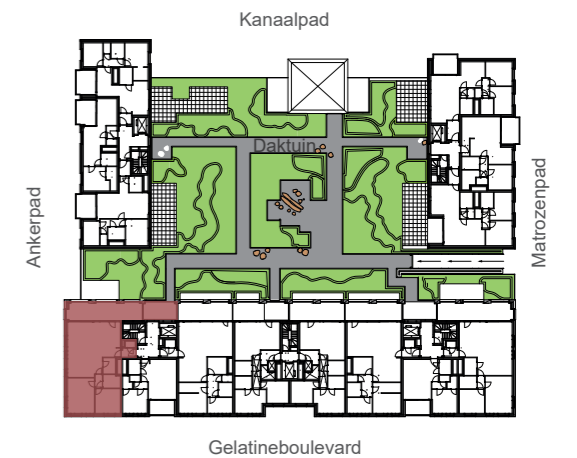


QUARTIER·BLEU
— Hasselt aan het water —

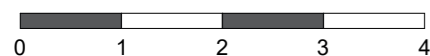
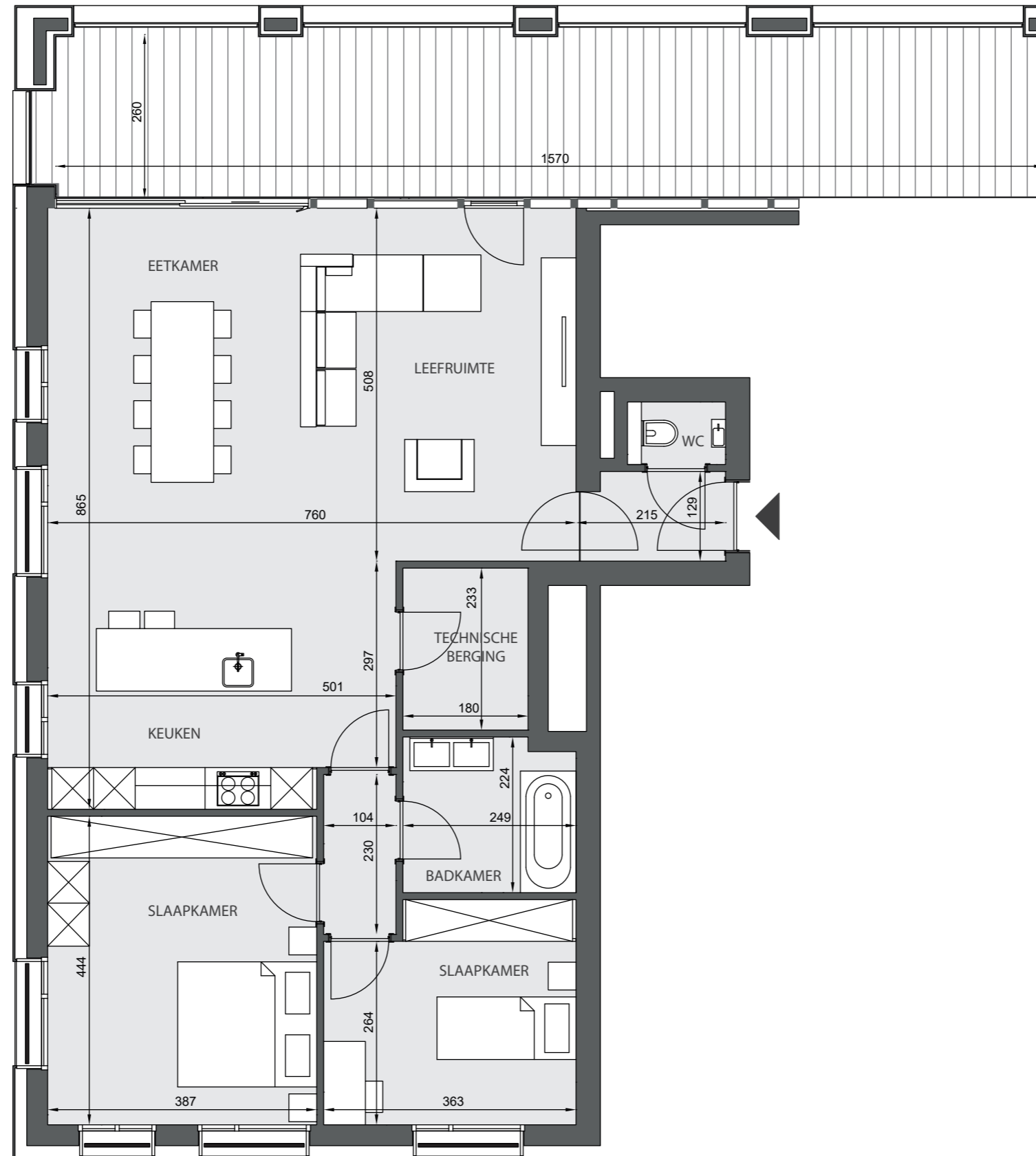
CITYGARDEN

B21.401

Verdieping	4
Aantal slaapkamers	2
Oppervlakte appartement	120.10 m ²
Oppervlakte terras	50.10 m ²



Gelatineboulevard



Dit plan is onderhevig aan eventuele wijzigingen ten gevolge van de technische vereisten van de uitvoering.
Alle meubels, inbouwkasten en toestellen zijn illustratief en zijn niet inbegrepen.
Inplanting en inrichting van de keuken zijn gegeven ten titel van inrichting.
Alle opgegeven maten zijn ruwbouwmaten zonder afwerking.

Niet-contractueel document. Appartementen te koop: in toep. van art. 5.2.6.
VCRO: Vg-so-gdv-gvkr-Vv. EPB-attest beschikbaar ongeveer 6 maanden na voorlopige oplevering.
V.U.: Tom Van Becelaere – Broekermolenplein 2 – 3500 Hasselt