

NIVELLES - CAMPAGNE DU PETIT BAULERS

**LOT
C4**

Maison 4 façades

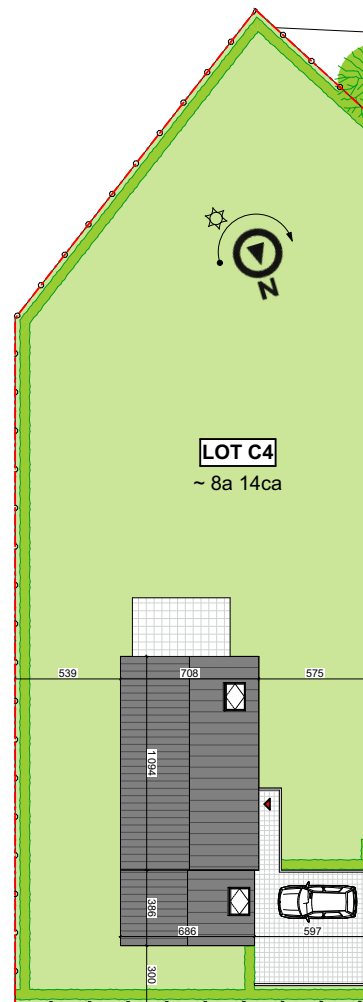
4 chambres - superficie : ± 234 m² (combles compris)
Terrain : ± 814 m²



Façade avant



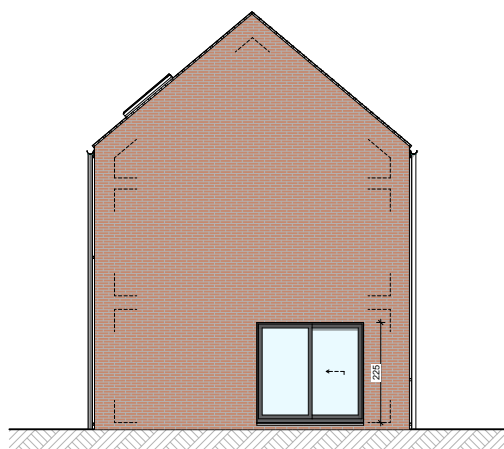
Façade arrière



Implantation



Façade latérale gauche



Façade latérale droite

Façades

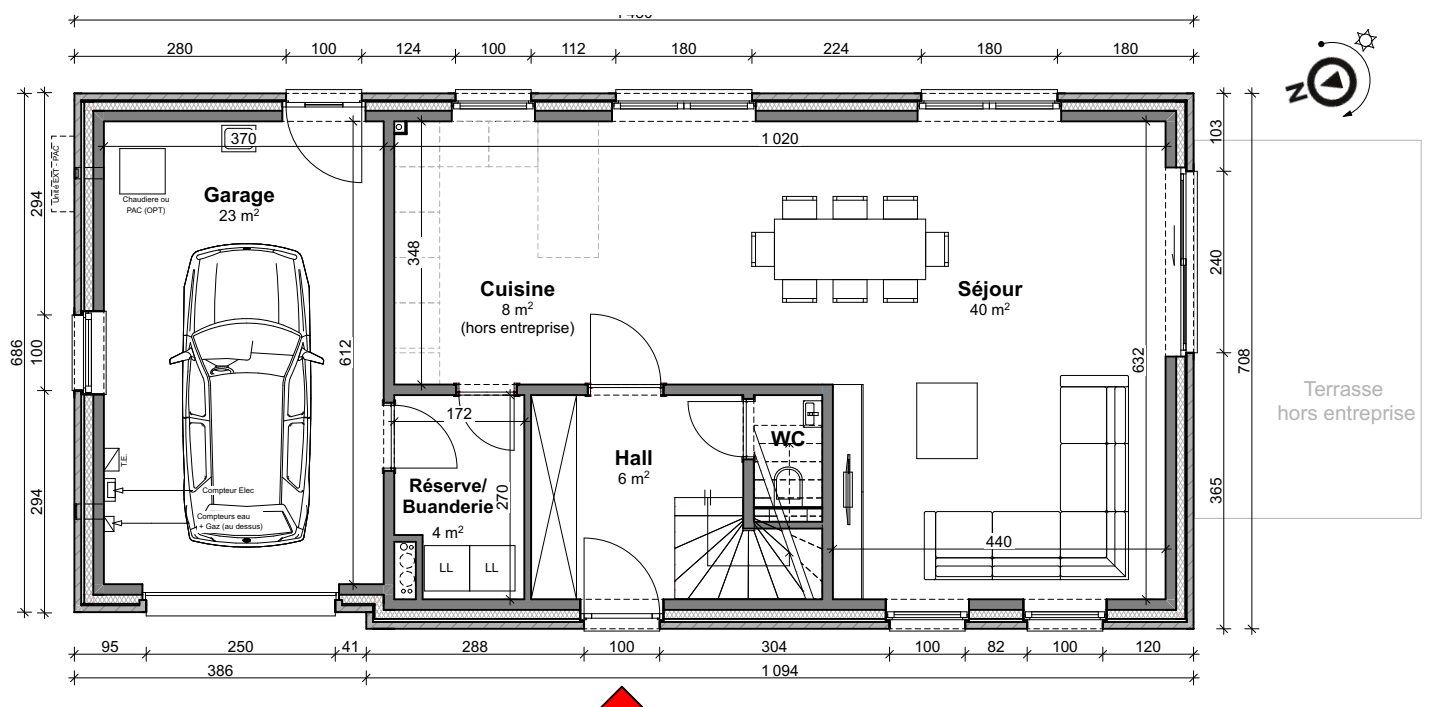
Contactez Sébastien Vanderbecken

T 064 68 01 70

matexi.be - sebastien.vanderbecken@matexi.be



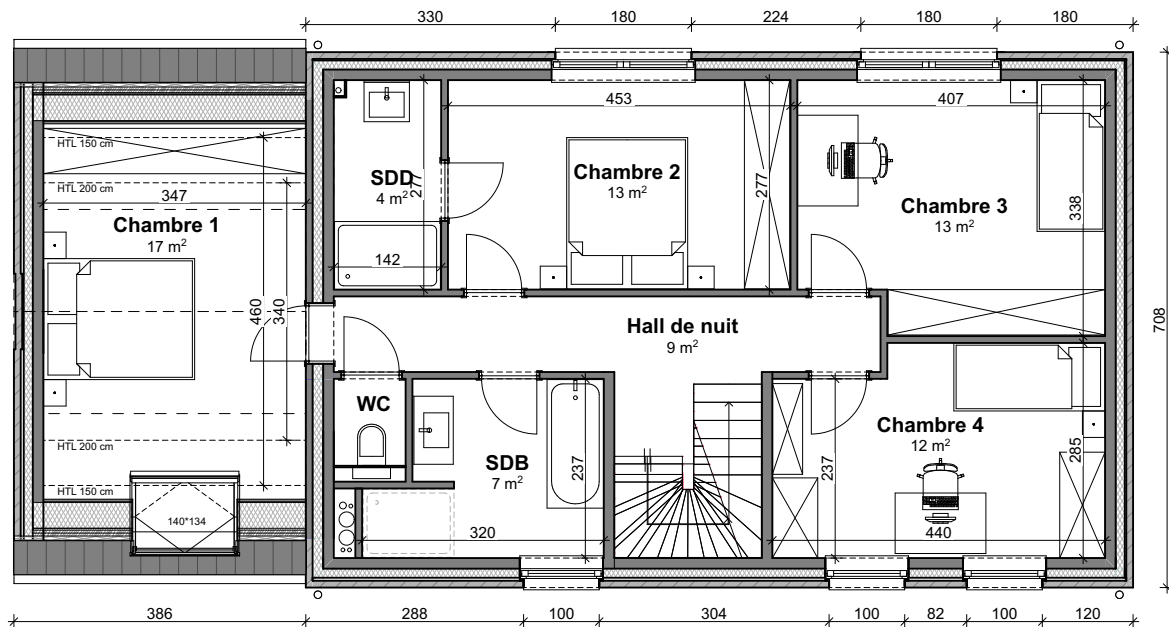
LOT C4



Vue en plan - Rez
Surface nette approximative : 88m²

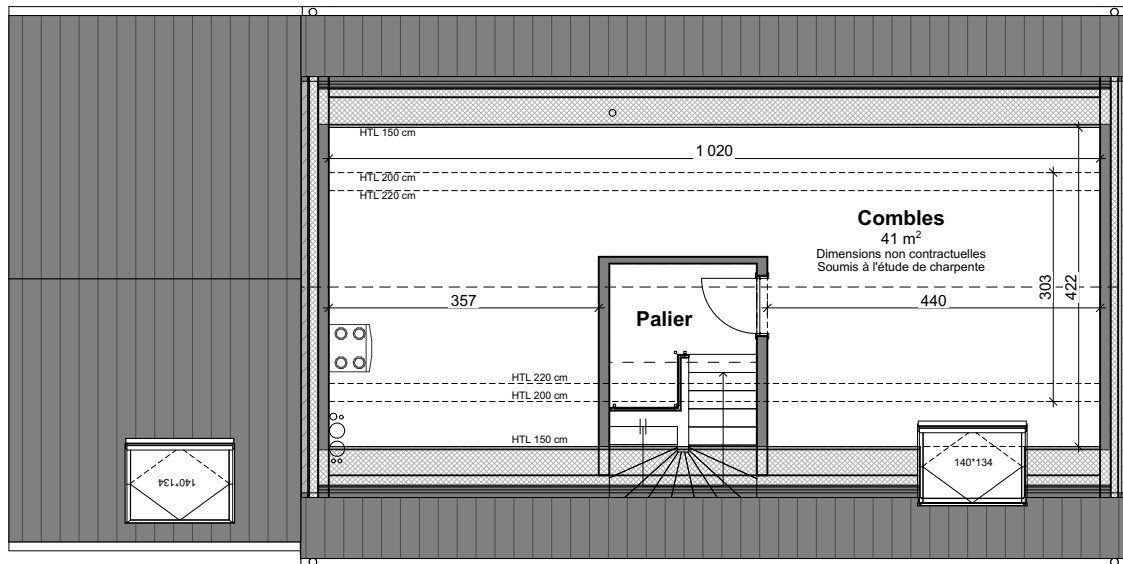
Habitation à vendre - article D.IV.76 du CoDT - permis d'urbanisme de constructions groupées obtenu par une délibération du Collège Communal de la Ville de Nivelles du 29 août 2022 (référence PHU/SPO/VMQ/MEP-406718).
Attestation PEB A disponible environ six mois après la réception provisoire.
Tous les plans, dessins et images publiés dans cette brochure donnent une impression du projet.
Les matériaux, aménagements, détails d'exécution peuvent être modifiés.
La dimension entre les pieds de ferme est susceptible d'être modifiée après l'étude de charpente. Document non contractuel.

LOT C4



Vue en plan - Etage
Surface nette approximative : 82m²

LOT C4



Vue en plan - Combles

Habitation à vendre - article D.IV.76 du CoDT - permis d'urbanisme de constructions groupées obtenu par une délibération du Collège Communal de la Ville de Nivelles du 29 août 2022 (référence PHU/SPO/VMQ/MEP-406718).
Attestation PEB A disponible environ six mois après la réception provisoire.

Tous les plans, dessins et images publiés dans cette brochure donnent une impression du projet.
Les matériaux, aménagements, détails d'exécution peuvent être modifiés.

La dimension entre les pieds de ferme est susceptible d'être modifiée après l'étude de charpente. Document non contractuel.