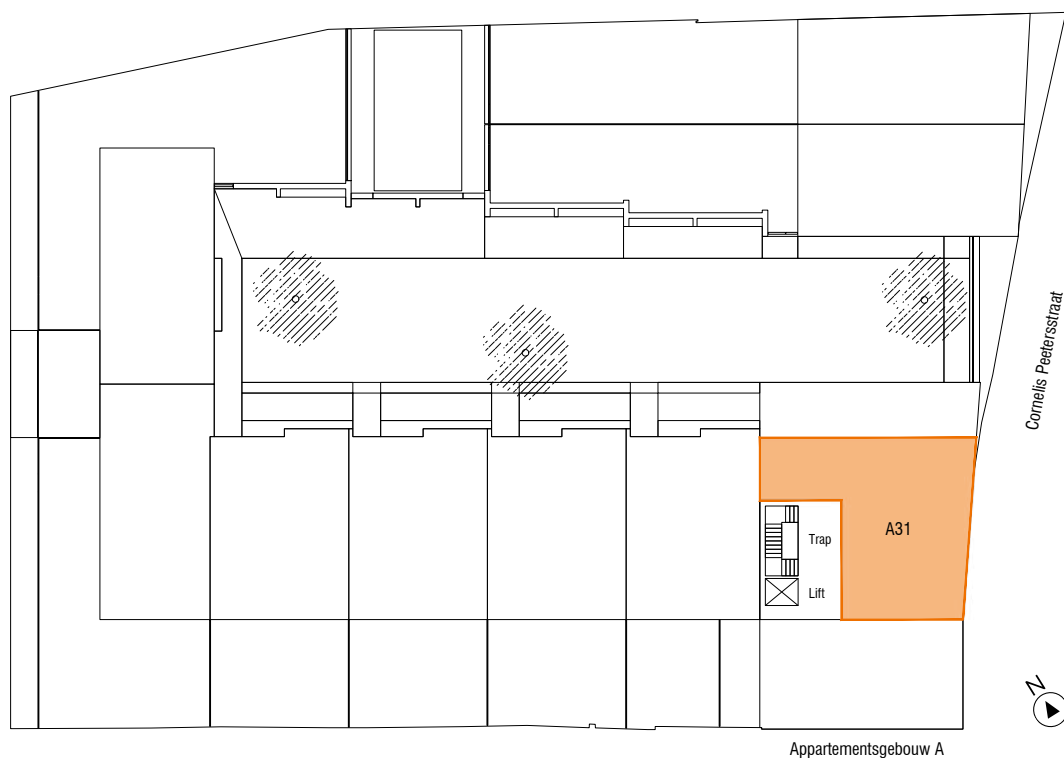


MACHELEN MACHTIG WONEN IN 1830

**APP**  
**3.1**

# APPARTEMENT MET 2 SLAAPKAMERS

Derde verdieping



---

## Situering

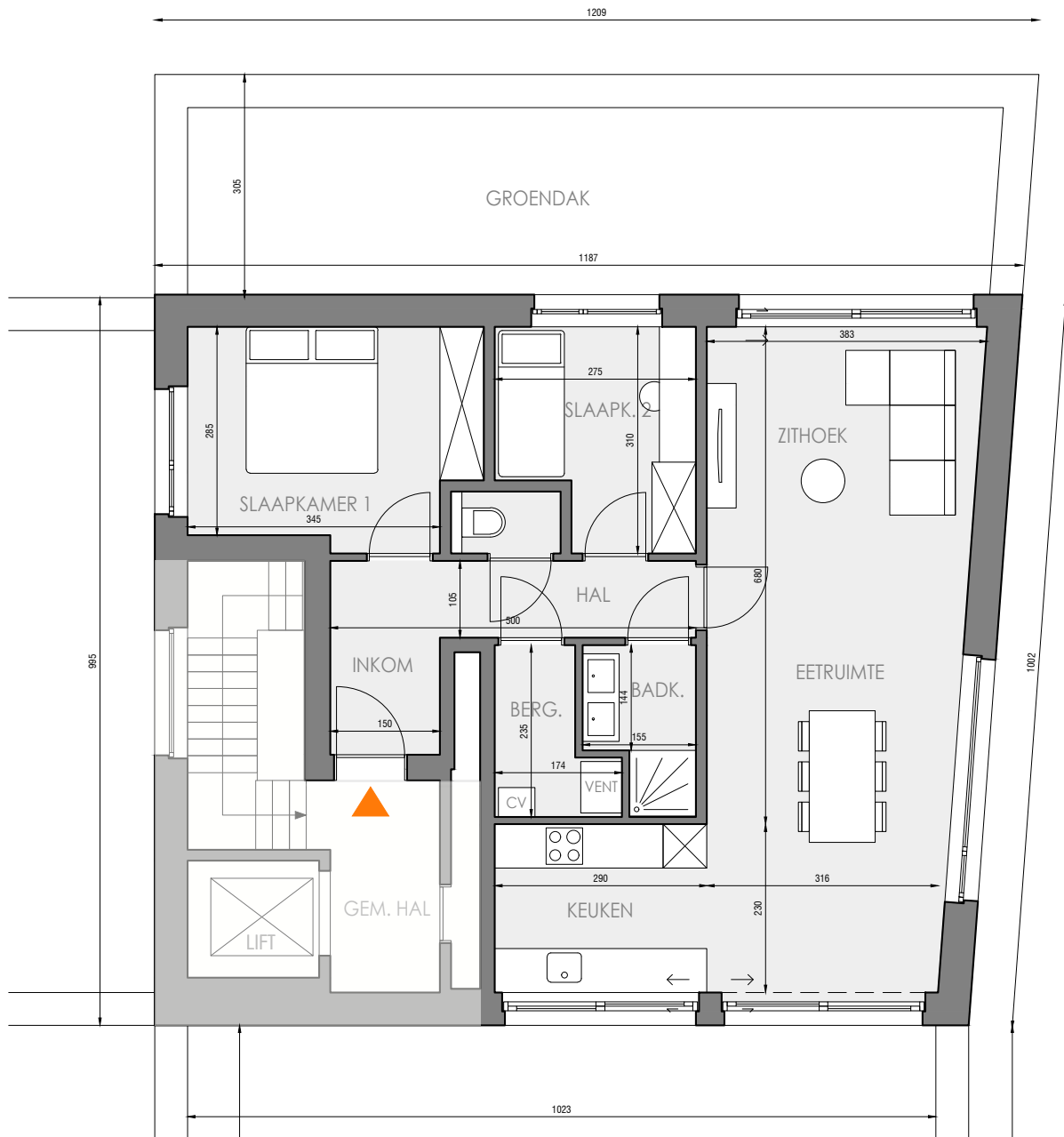
Contacteer de Sales Consultant

T 02 320 28 80

[www.matexi.be](http://www.matexi.be) - [vlaamsbrabant@matexi.be](mailto:vlaamsbrabant@matexi.be)



# APP 3.1



## Gelijkvloers

Deze tekeningen geven een indruk v.h. project. Materialen, indeling, uitvoeringsdetails kunnen gewijzigd worden. Niet contractueel document in toep. van art. 5.2.6. VCRO: Vg - Wg gdv - gvkr - Vv. EPB-attest beschikbaar binnen 6 maanden na voorlopige oplevering.