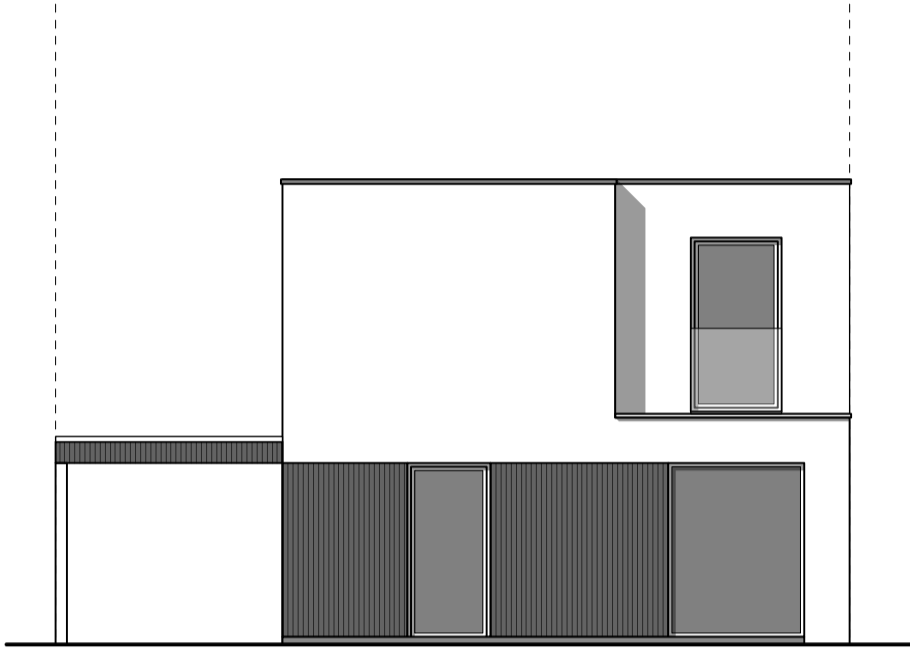
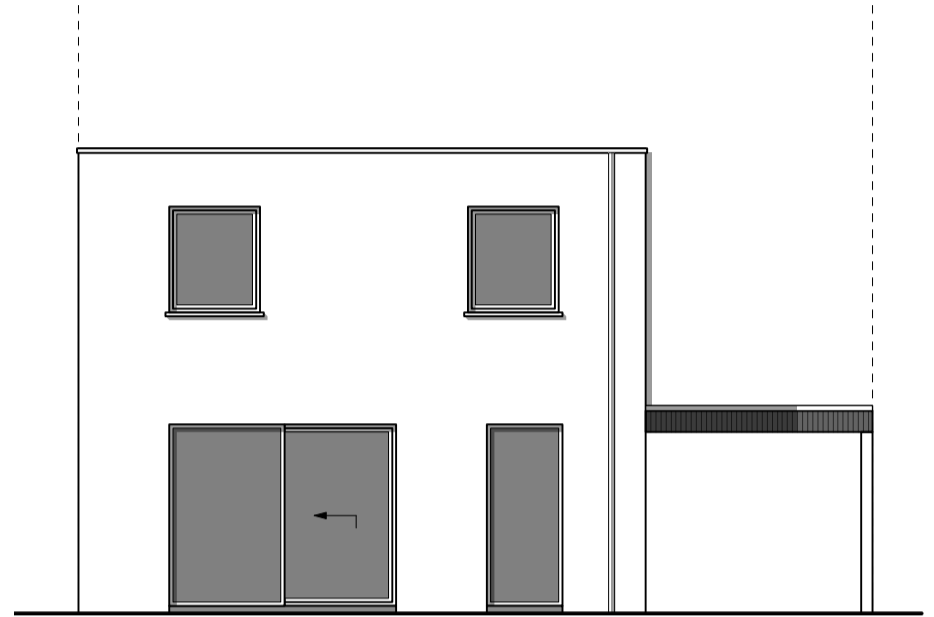


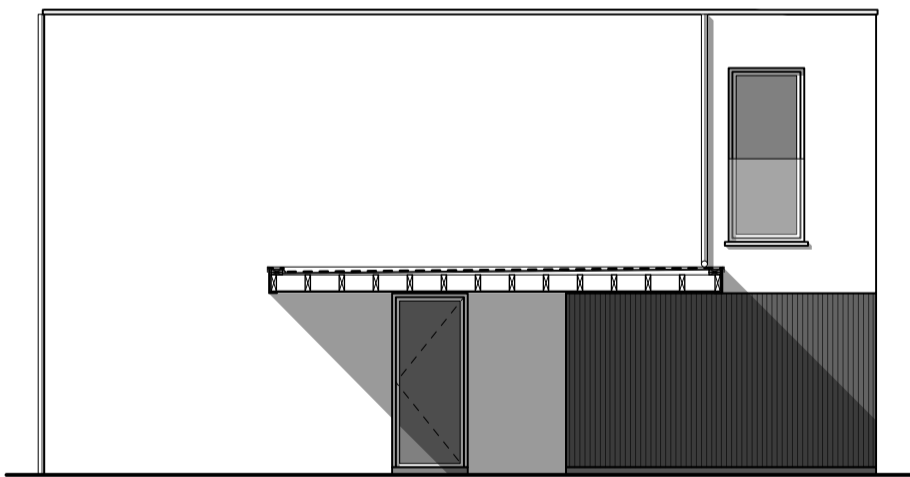
Voorgevel



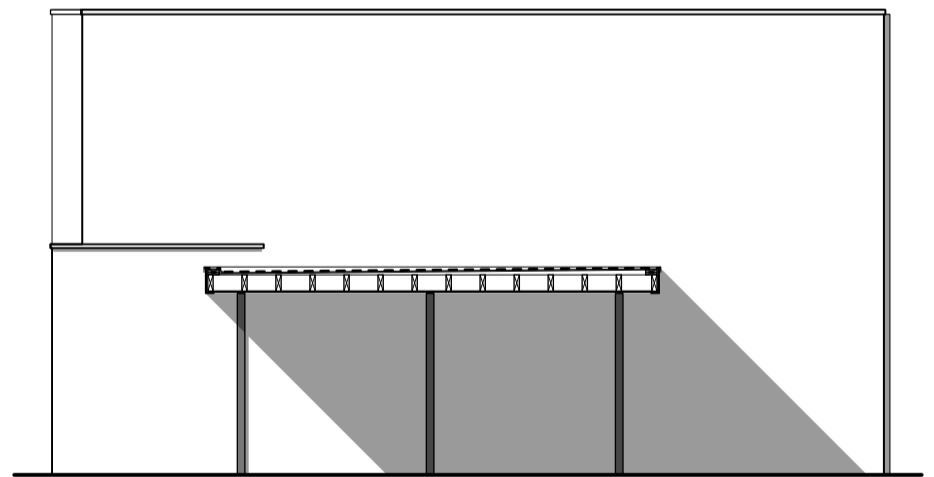
Achterevel



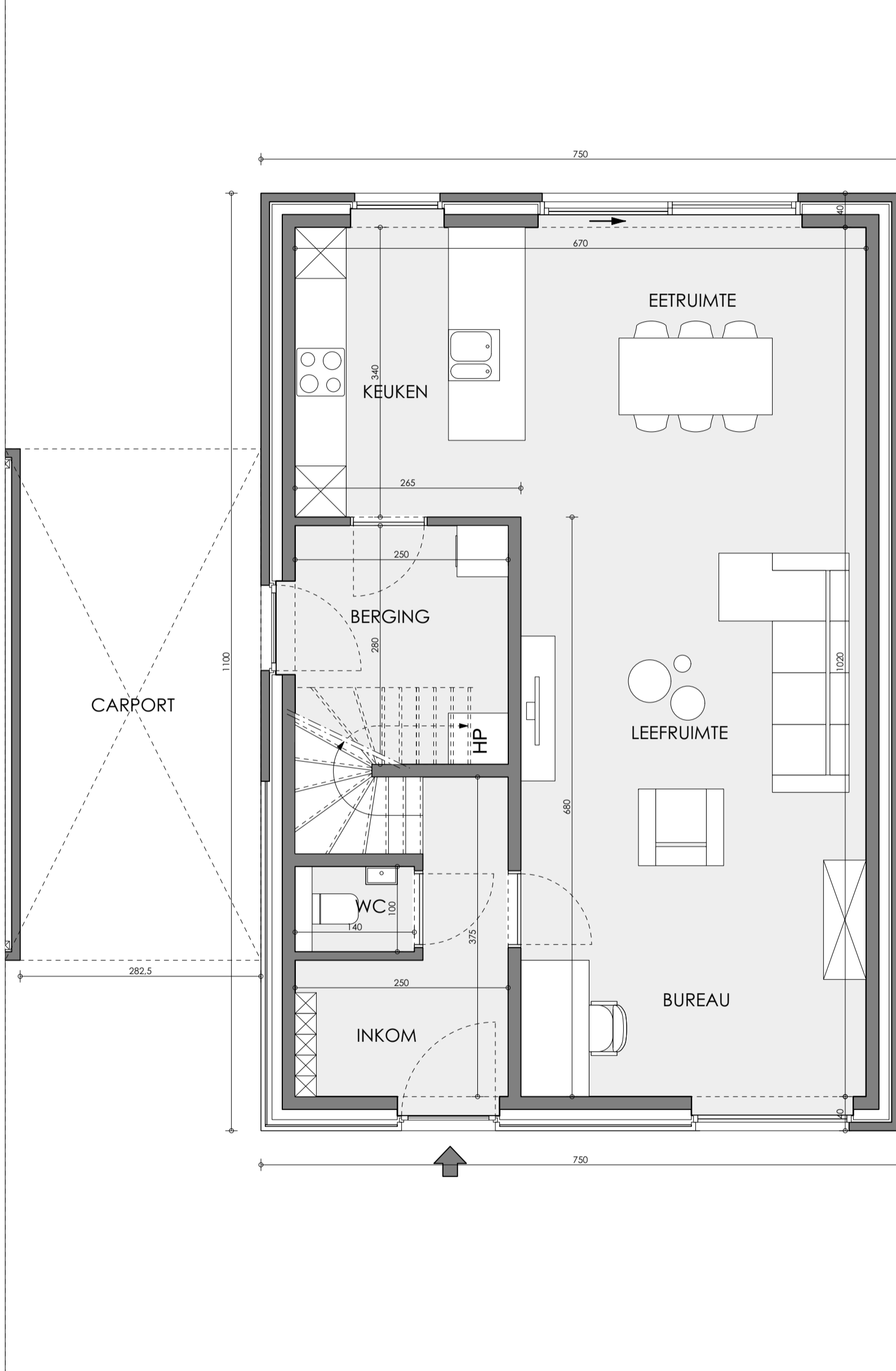
Gevel links



Gevel rechts



Gelijkvloers



Schaal 1/50

Deze verkoopplannen zijn indicatief. Materialen, indeling en uitvoeringsdetails kunnen gewijzigd worden. Afwijkingen in maat ten opzichte van de plannen zijn mogelijk en zijn geen voorwerp voor prijsherzieningen. De indeling van de keuken en de badkamers wordt enkel ter illustratie meegedeeld. Meubilair en toebehoren zijn illustratief en maken geen deel uit van de verkoopovereenkomst. De schaal is enkel representatief bij afdruk op A3-formaat. Enkel de ondertekende verkoopdocumenten zijn bindend. Niet contractueel document.



Matexi Projects NV
Franklin
Rooseveltaan 180
8790 Waregem

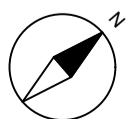
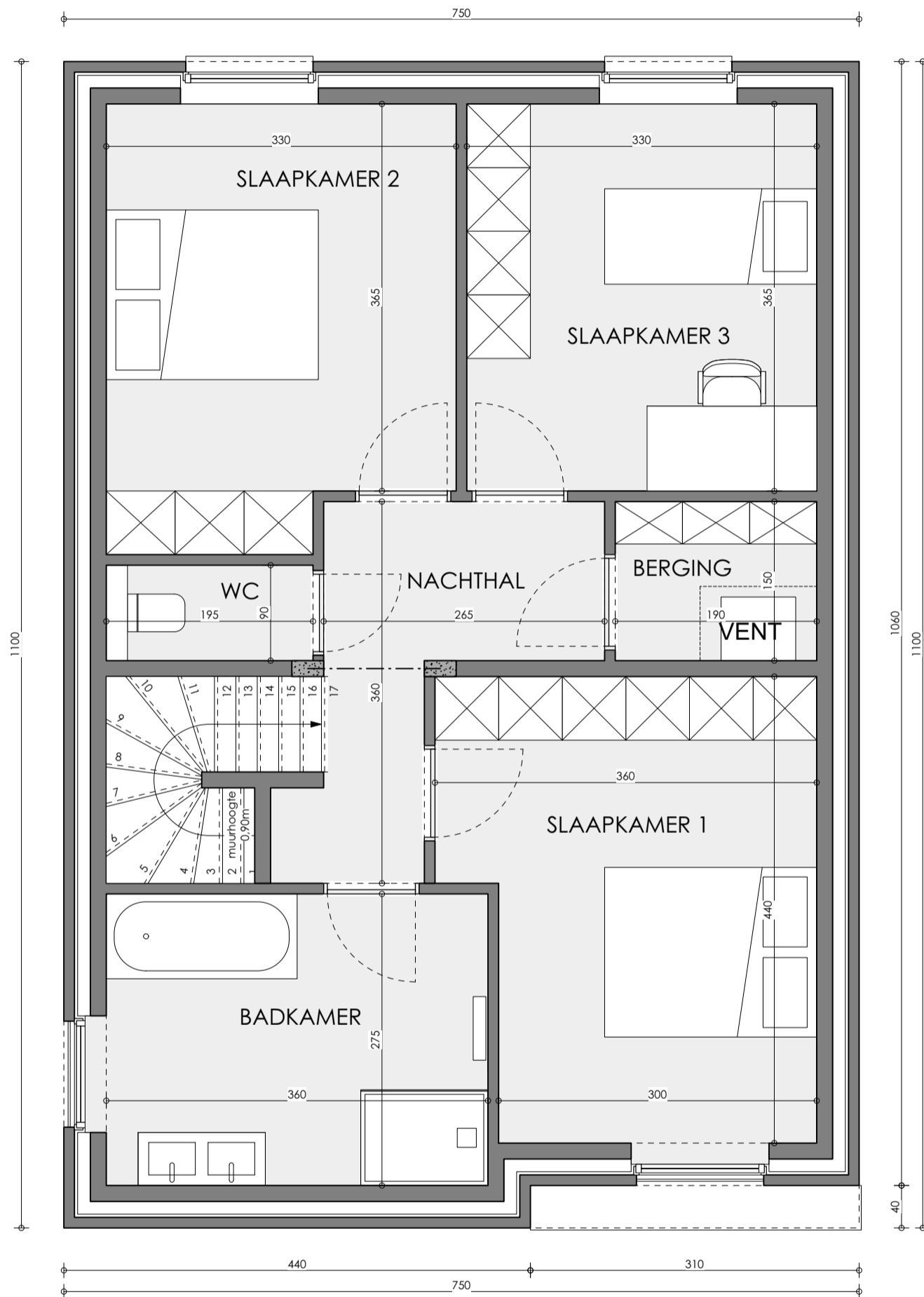


GC architecten
Veldstraat 74
8760 Meulebeke



Bert Ghesquière

Verdieping 1



Schaal 1/50

Deze verkoopplannen zijn indicatief. Materialen, indeling en uitvoeringsdetails kunnen gewijzigd worden. Afwijkingen in maat ten opzichte van de plannen zijn mogelijk en zijn geen voorwerp voor prijsherzieningen. De indeling van de keuken en de badkamers wordt enkel ter illustratie meegedeeld. Meubilair en toebehoren zijn illustratief en maken geen deel uit van de verkoopovereenkomst. De schaal is enkel representatief bij afdruk op A3-formaat. Enkel de ondertekende verkoopdocumenten zijn bindend. Niet contractueel document.



Matexi Projects NV
Franklin
Rooseveltpaan 180
8790 Waregem

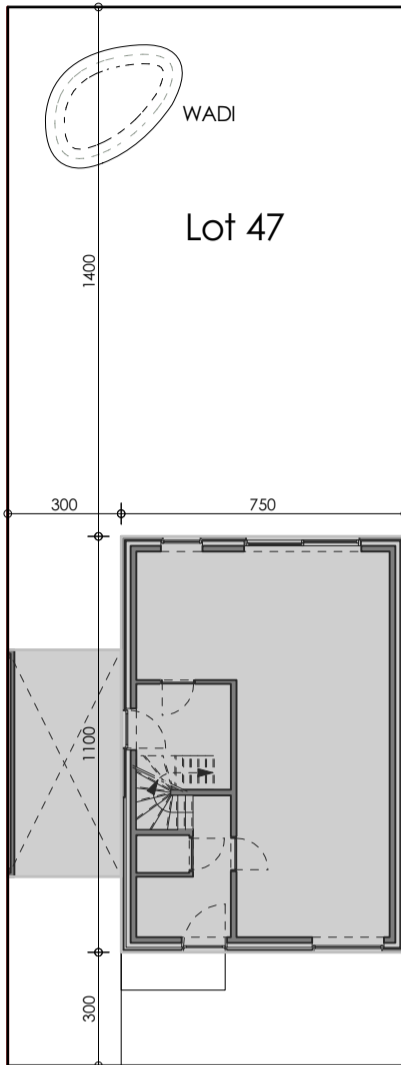


GC architecten
Veldstraat 74
8760 Meulebeke



Bert Ghesquière

Inplanting



Vereist buffervolume = 3000,00L
Vereist infiltratievolume = 5,54 m²

De vorm en inplanting van de wadi kan aangepast worden zolang aan deze vereisten wordt voldaan.

