

NIVELLES - CAMPAGNE DU PETIT BAULERS

**LOT
B8**

Maison 3 façades

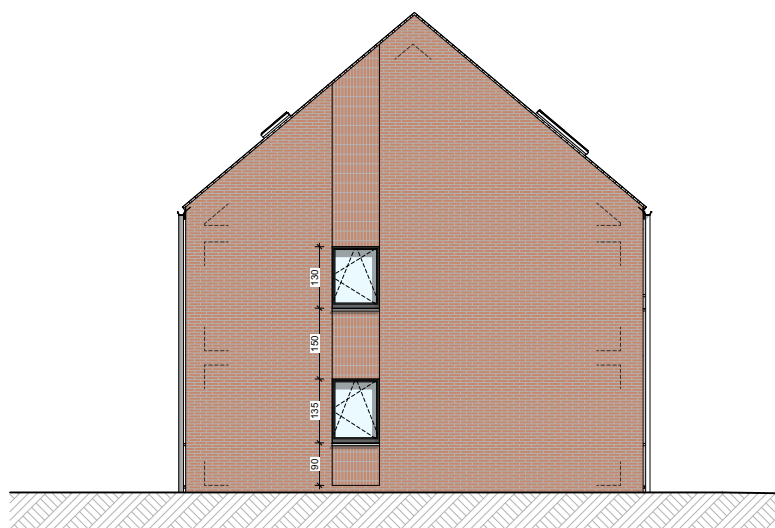
3 chambres - superficie : ± 196 m² (combles compris)
Terrain : ± 353 m²



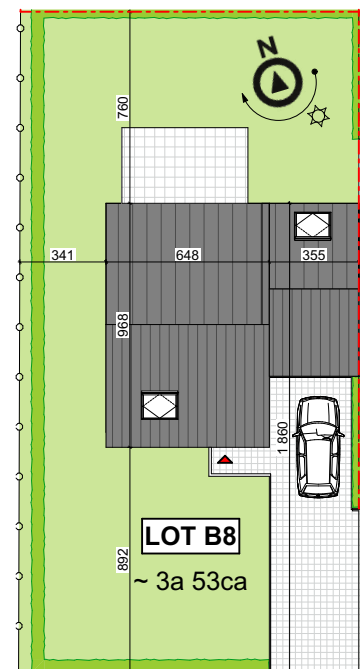
Façade avant



Façade arrière



Façade latérale gauche



Implantation

Façades

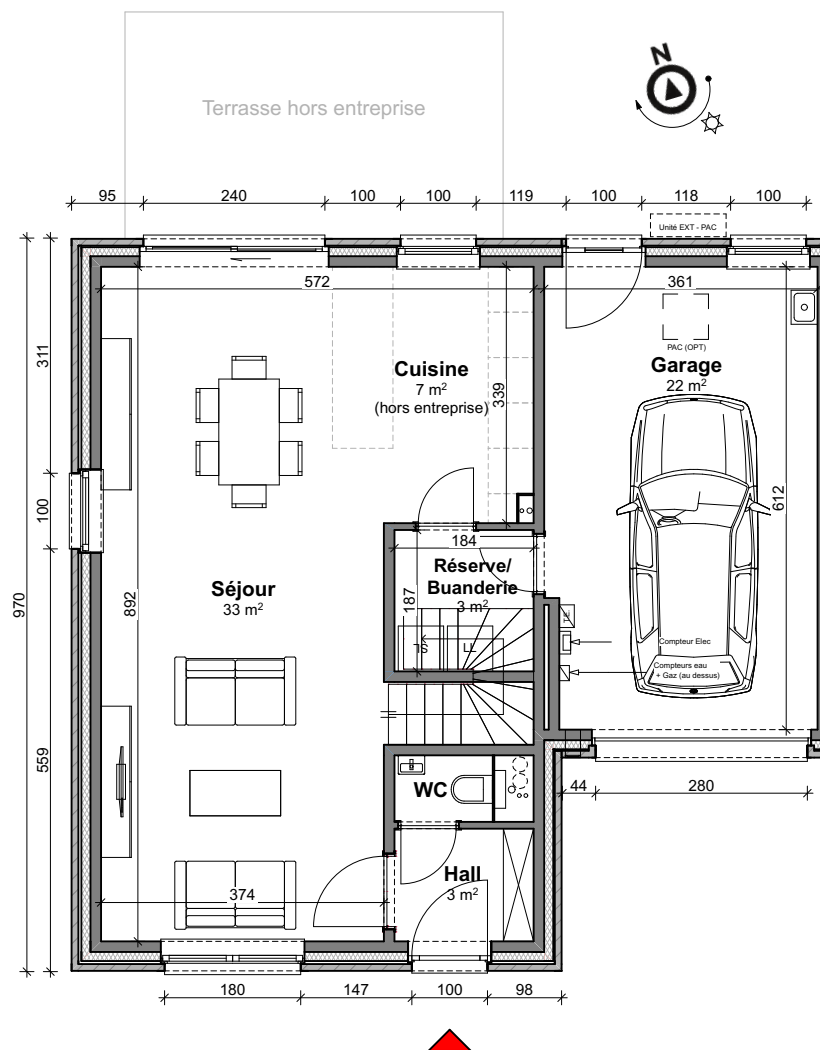
Contactez Sébastien Vanderbecken

T 064 68 01 70

matexi.be - sebastien.vanderbecken@matexi.be

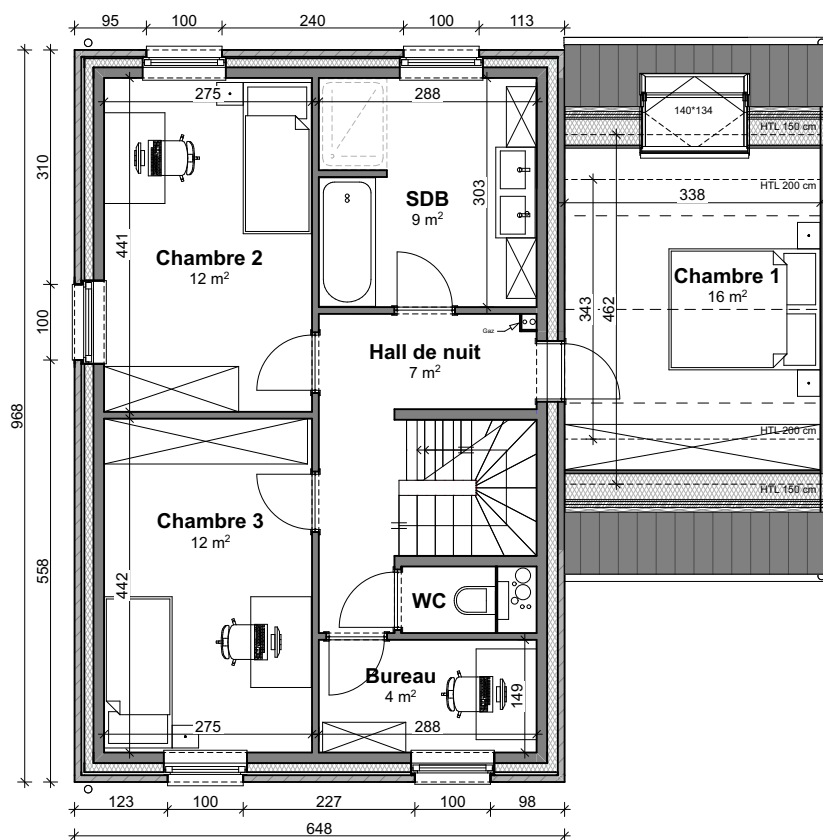


LOT B8



Vue en plan - Rez
Surface nette approximative : 74m²

LOT B8

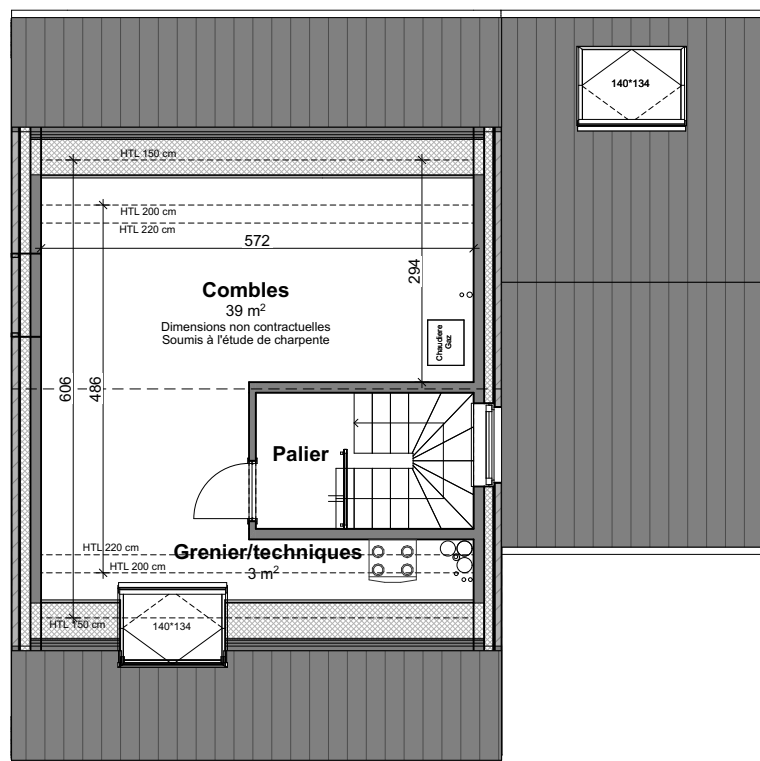


Vue en plan - Etage
Surface nette approximative : 68m²

Contactez Sébastien Vanderbecken
T 064 68 01 70
matexi.be - sebastien.vanderbecken@matexi.be



LOT B8



Vue en plan - Combles

Habitation à vendre - article D.IV.76 du CoDT - permis d'urbanisme de constructions groupées obtenu par une délibération du Collège Communal de la Ville de Nivelles du 29 août 2022 (référence PHU/SPO/VMQ/MEP-406718).
Attestation PEB A disponible environ six mois après la réception provisoire.

Tous les plans, dessins et images publiés dans cette brochure donnent une impression du projet.
Les matériaux, aménagements, détails d'exécution peuvent être modifiés.

La dimension entre les pieds de ferme est susceptible d'être modifiée après l'étude de charpente. Document non contractuel.