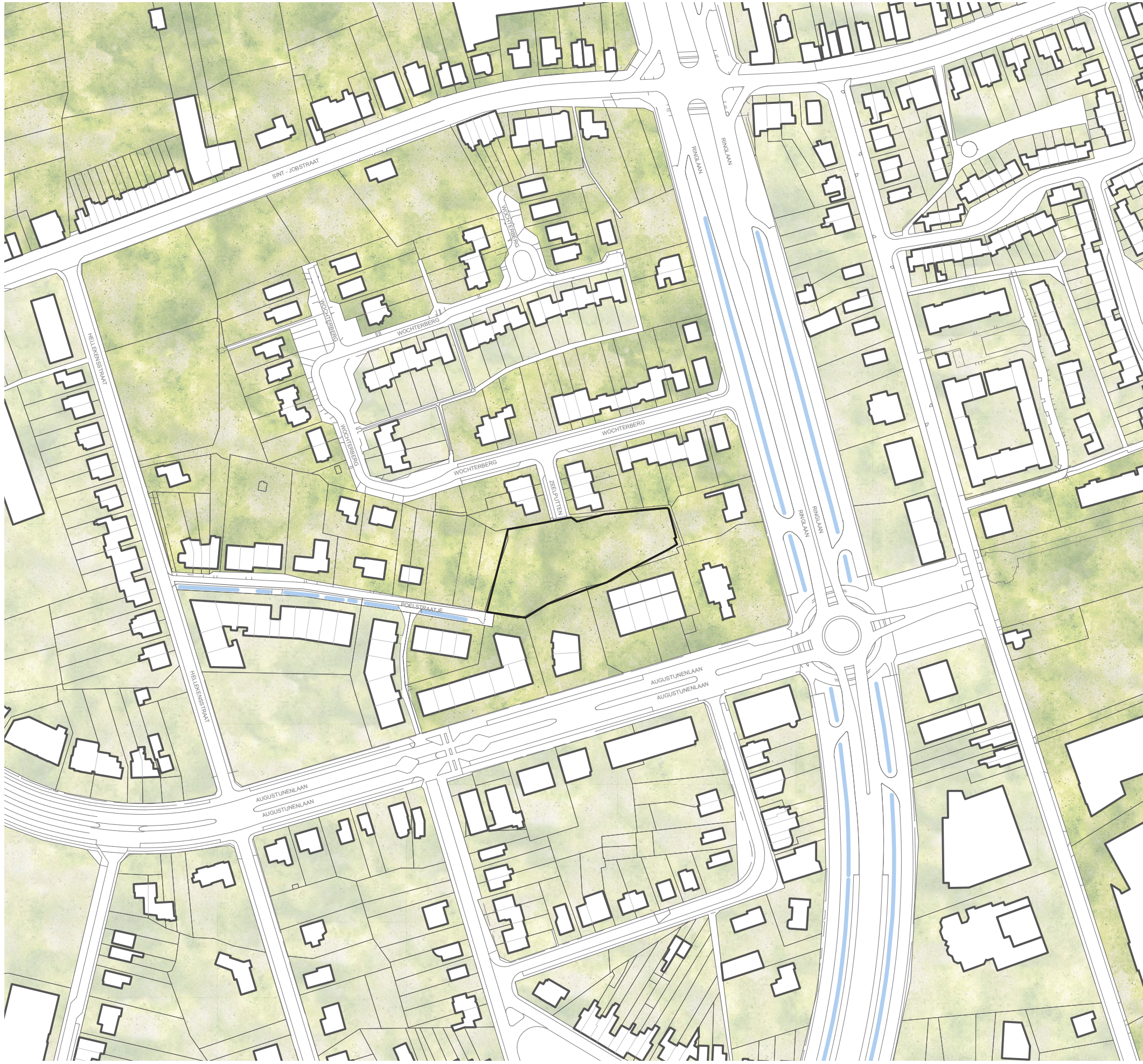
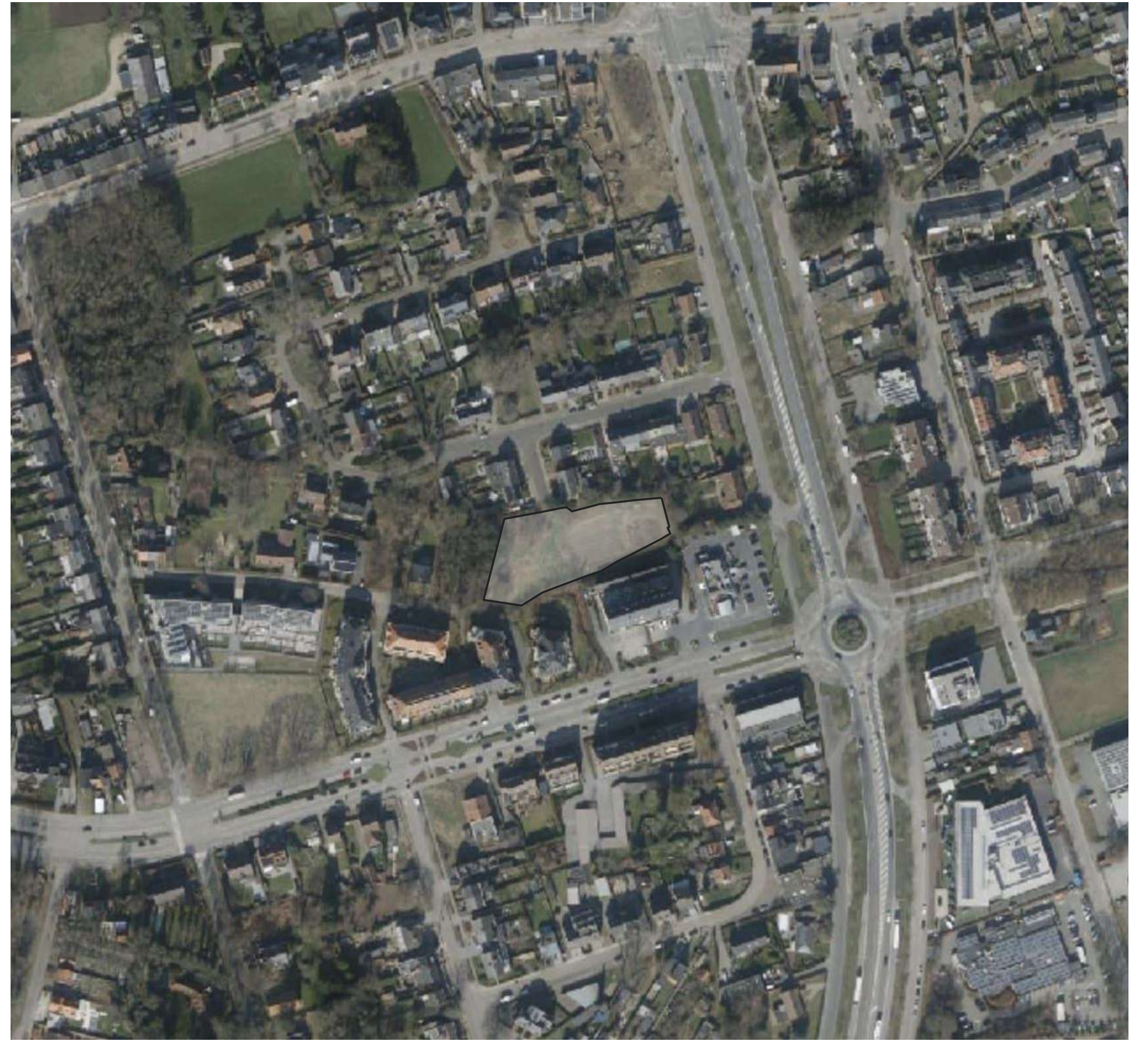


PLANOLOGISCHE TOESTAND



GRB

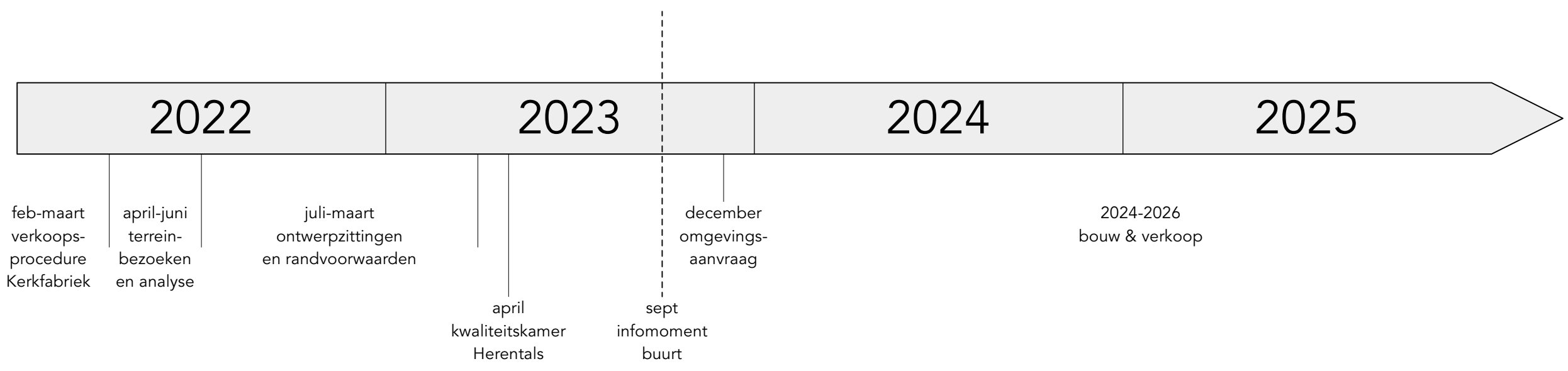


LUCHTFOTO

PLANOLOGISCHE TOESTAND



TIJDLIJN

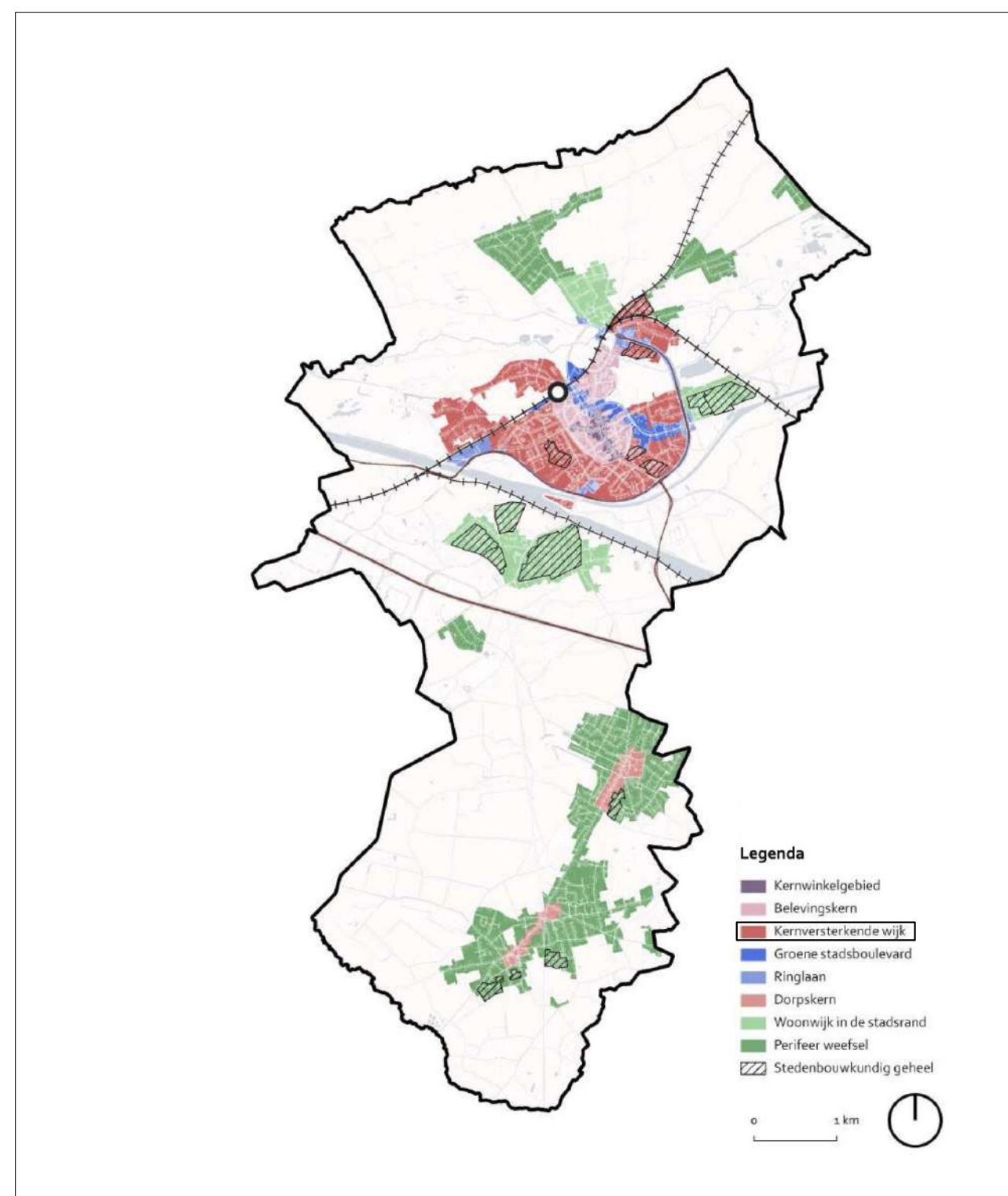


volgens procedure **projectdagboek Stad Herentals**
analyse - concept & visie - voorontwerp - vergunningsaanvraag - besluit - uitvoering

BELEID



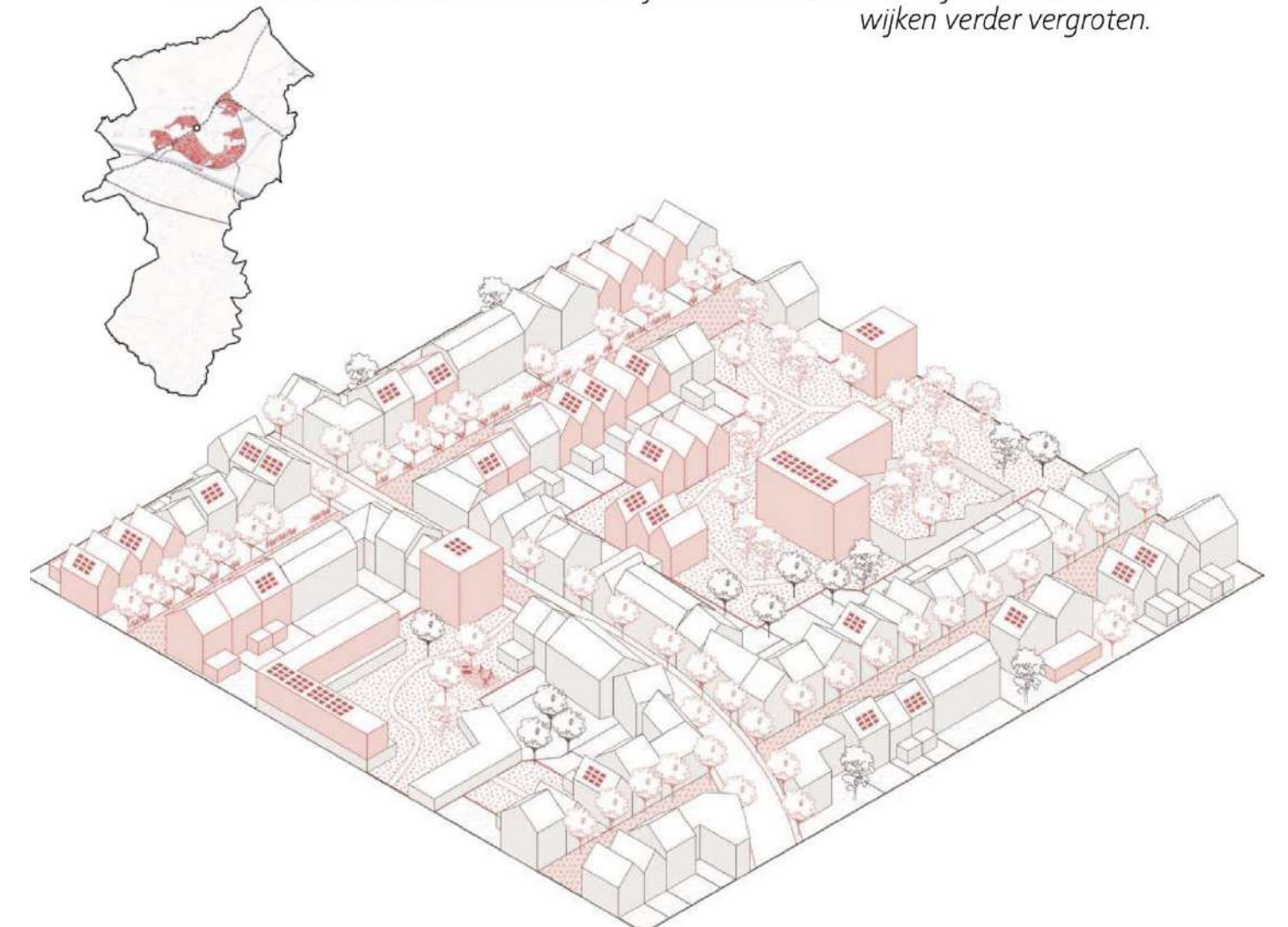
GEWESTPLAN - woongebied



CONCEPTPLAN - beleidsnota Herentals

Ontwikkelingsperspectieven

De kernversterkende wijken zijn bij uitstek de wijken om te verdichten aangezien hier alle nodige voorzieningen en multimodale mobiliteit aanwezig zijn om grote ontwikkelingen op te vangen. Gemengde woonprojecten, aangevuld door kleinschalige buurtvoorzieningen, kunnen hiertoe bijdragen. Ook de compacte eengezinswoning vindt hier nog zijn plaats. Een bescherming van kwalitatieve eengezinswoningen wordt als prioriteit naar voren geschoven. Groen geeft hier structuur aan het milieu. Grotere ontwikkelingen bieden dan ook een uitgelezen kans voor de ontwikkeling van extra buurtgroen of wijkgroen. Zo grijpen we kansen aan om de versnipperde publieke ruimte aan te verbinden en tegelijkertijd te vergroenen. De aanwezige voortuinen zullen hier een belangrijke rol in spelen, maar ook het vergroenen door groene gevels en groendaken. De uitbouw van mobiliteitskamers en het inrichten van fietsstraten zullen de leefbaarheid in deze wijken verder vergroten.



LANDSCHAPSANALYSE



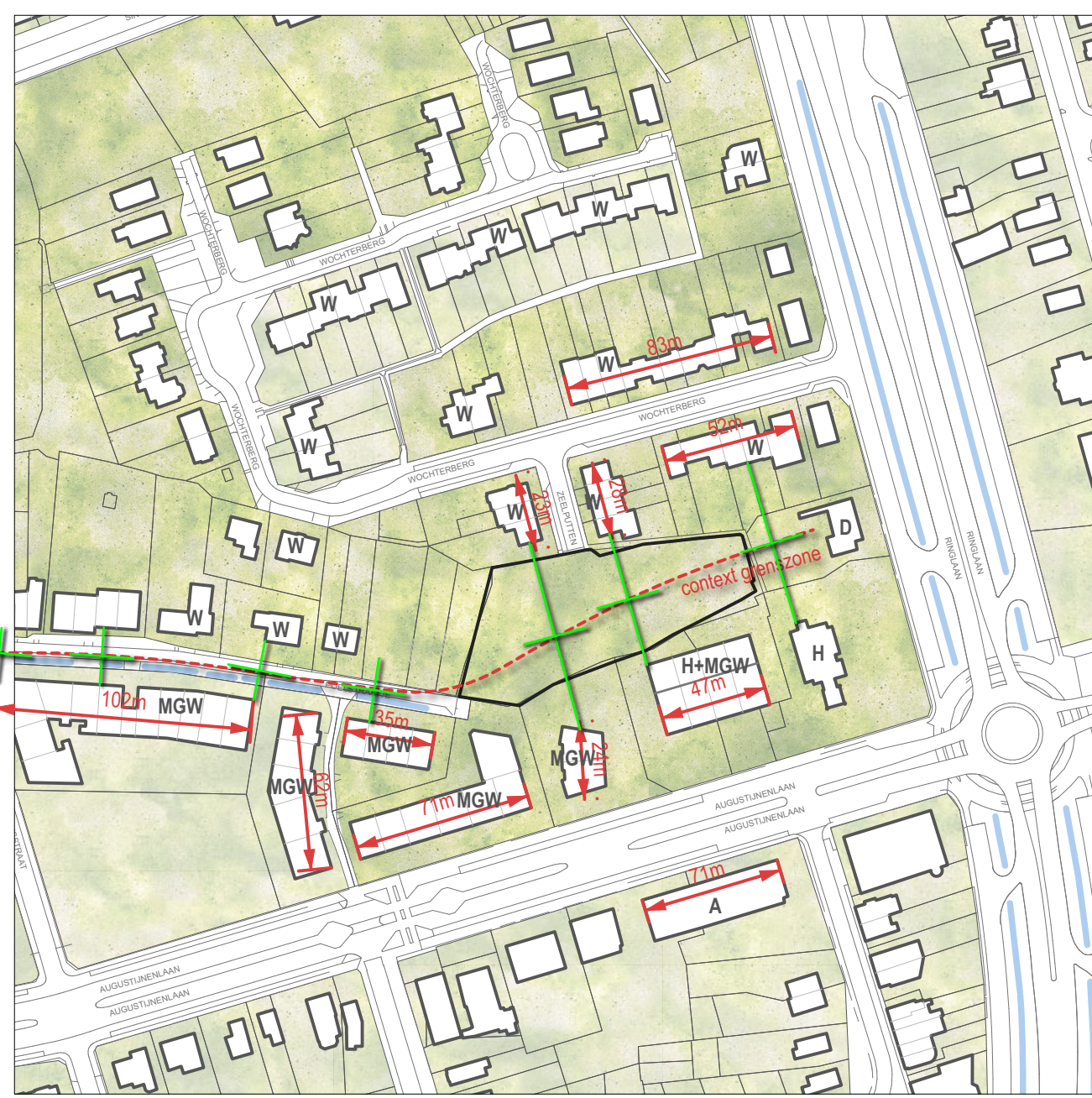
TERREINHOOGTES



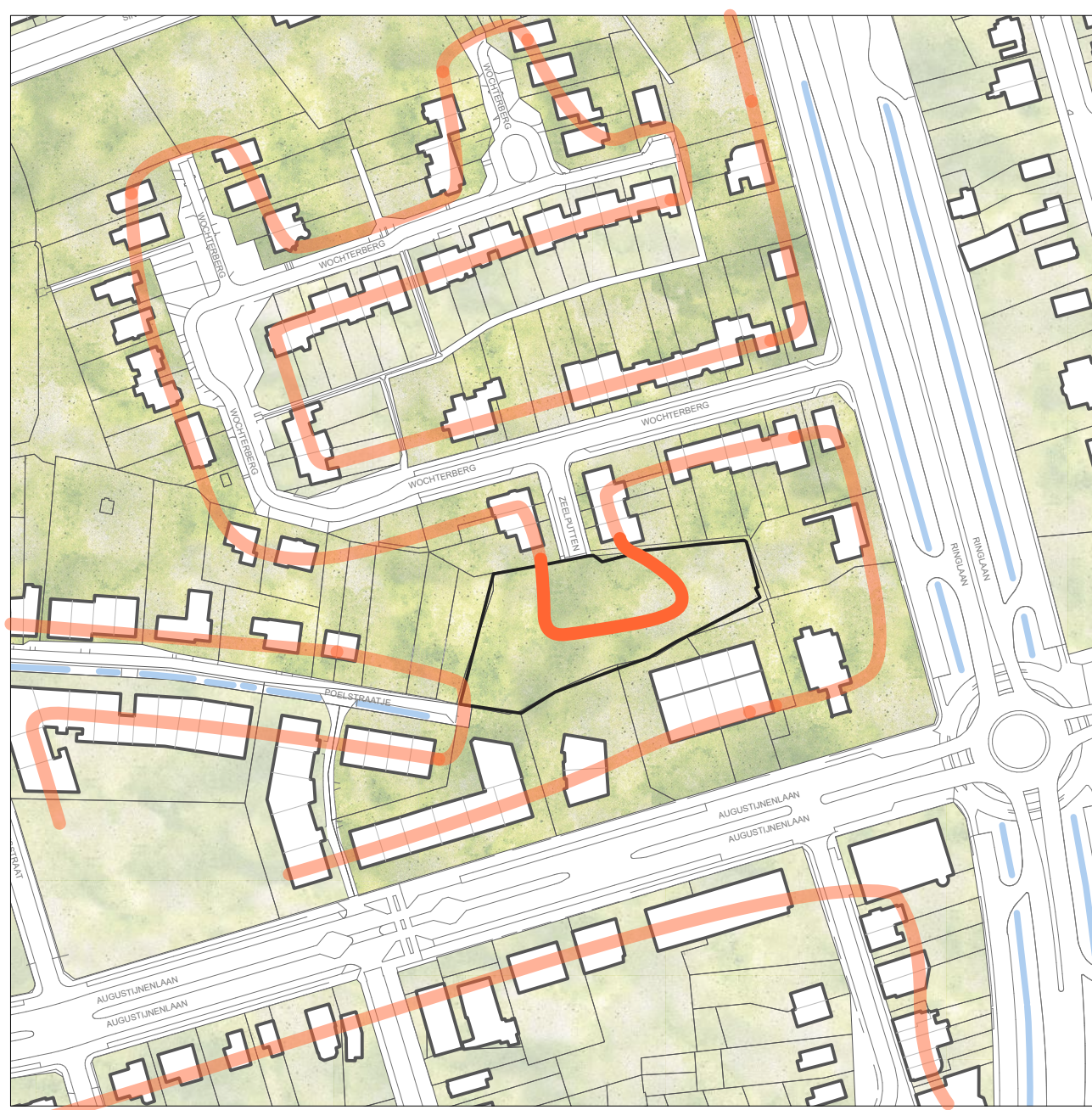
ZON & PRIVACY



OVERGANG TYPOLOGIE



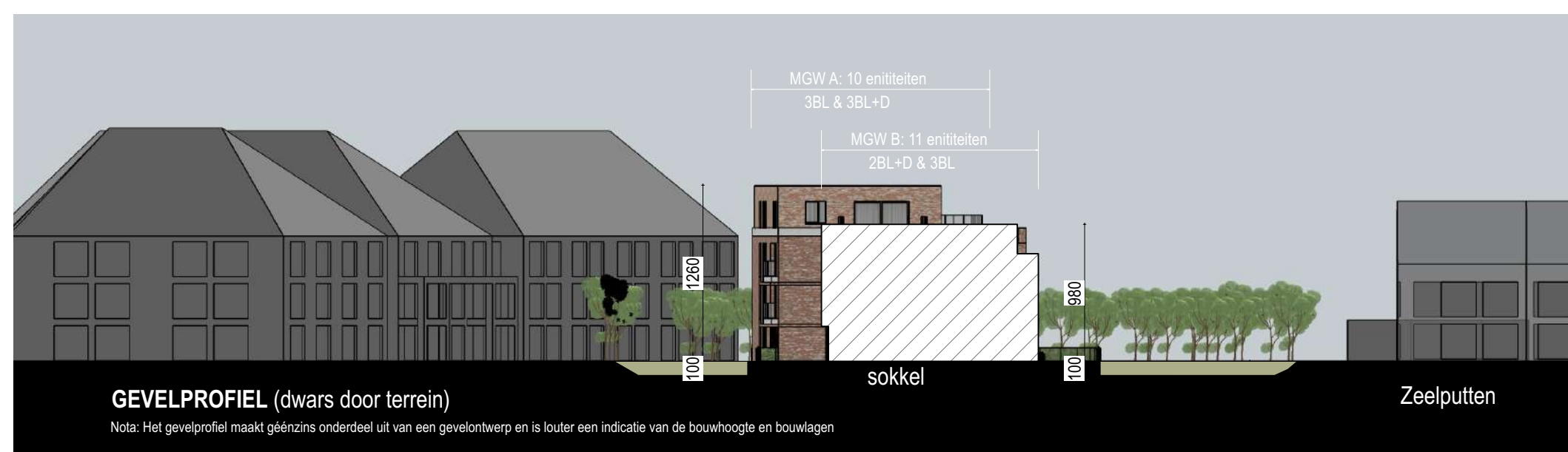
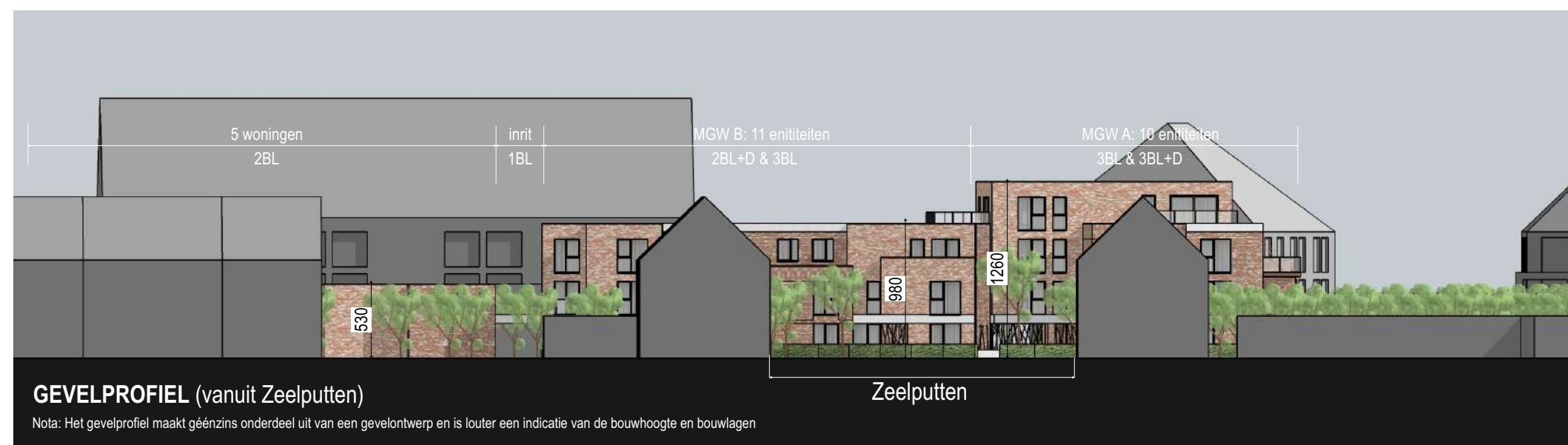
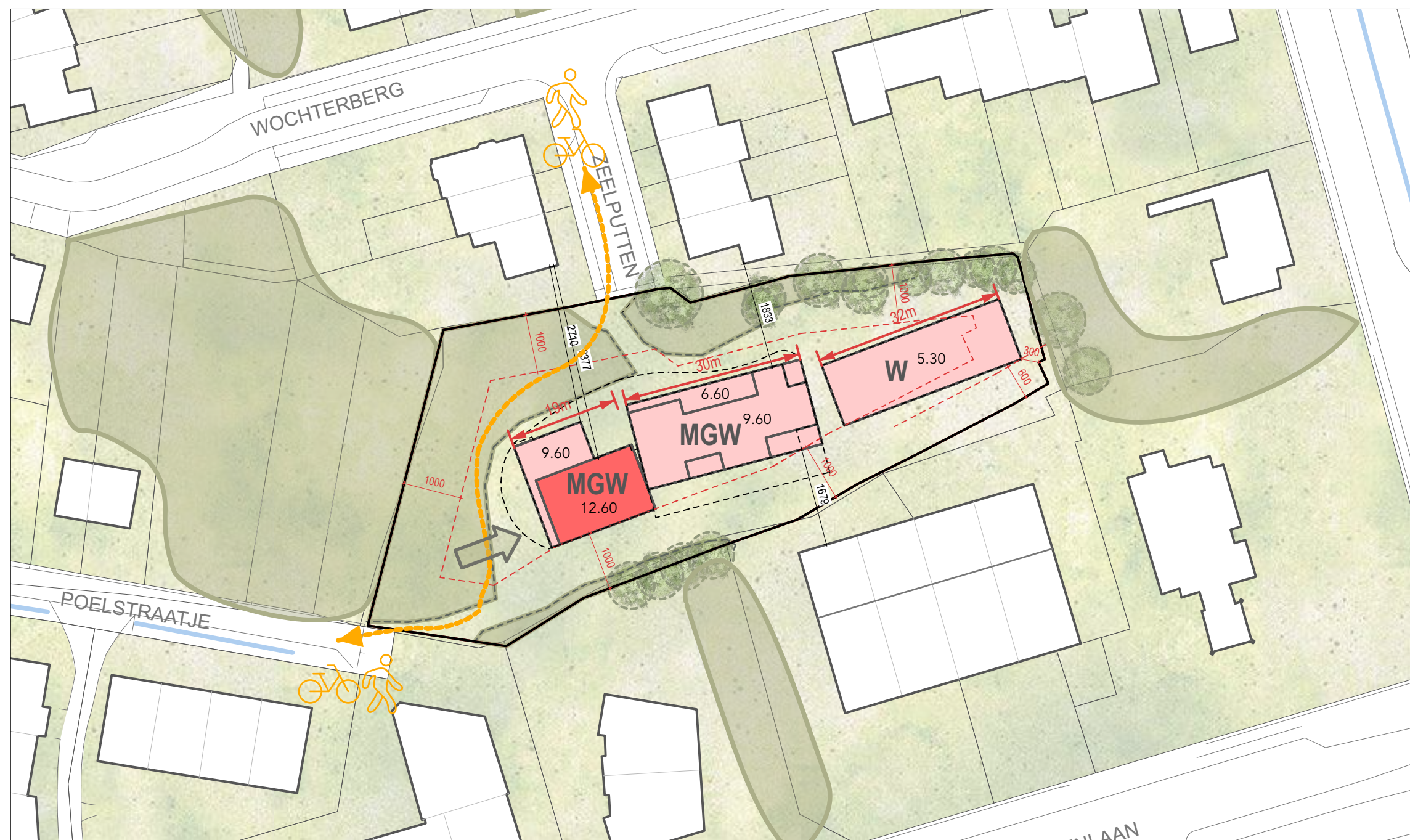
GEVELLINT



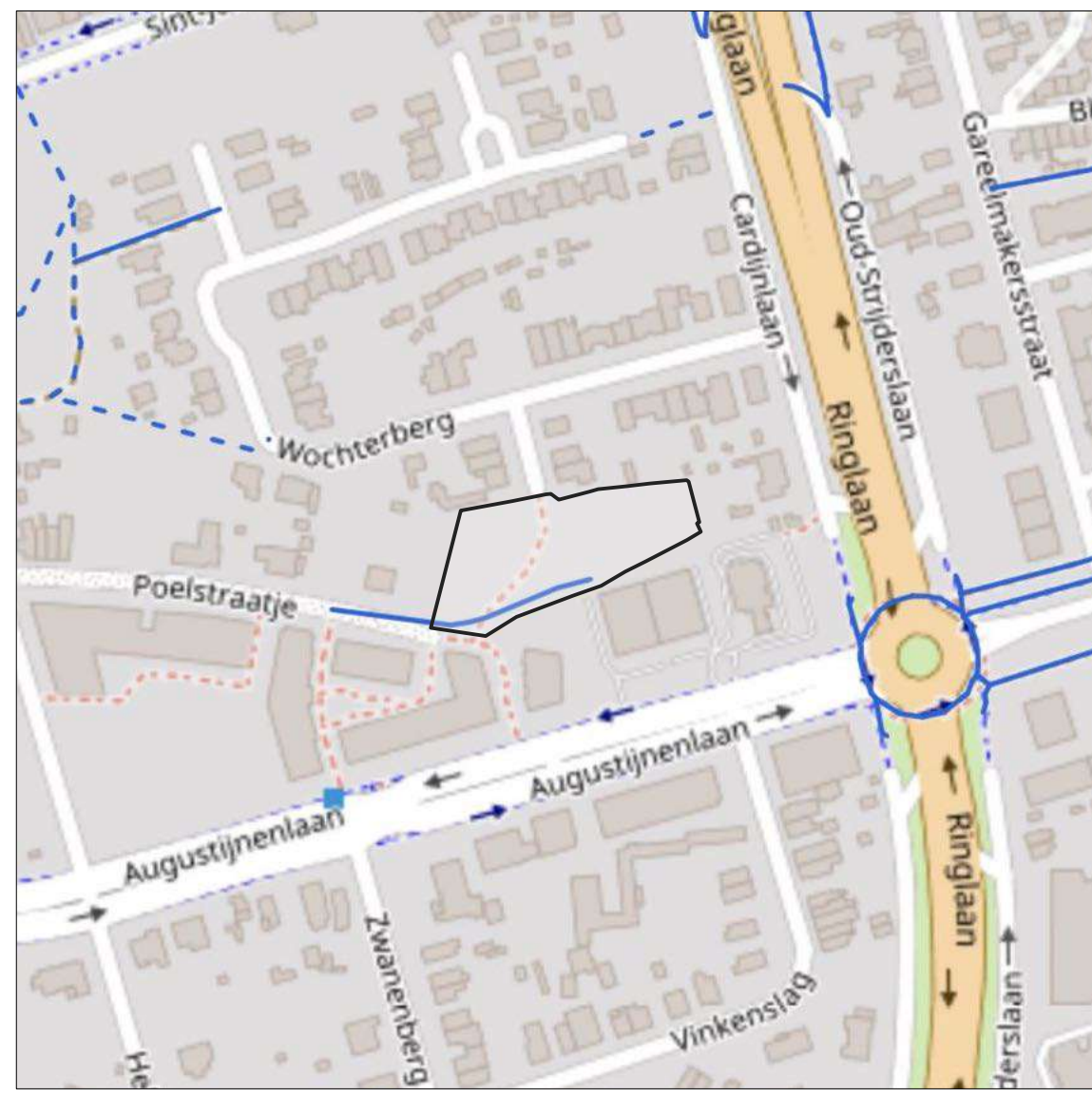
BOUWHOOGTE



CONCEPTSCHETS



MOBILITEIT



Trage wegen



Ontsluiting project

AUTO'S

aantal = bewoners: 1/ent
bezoekers: 2 (volgens RLB)
locatie = zoveel mogelijk ongelijkvloers
Afmetingen = 2,5 x 5m + 6m circulatie

MGW A = 10 auto's
MGW B = 11 auto's
WO 1-5 = 5 auto's
-> Kelder = 26 pp
Bezoekers = 2 op maaiveld

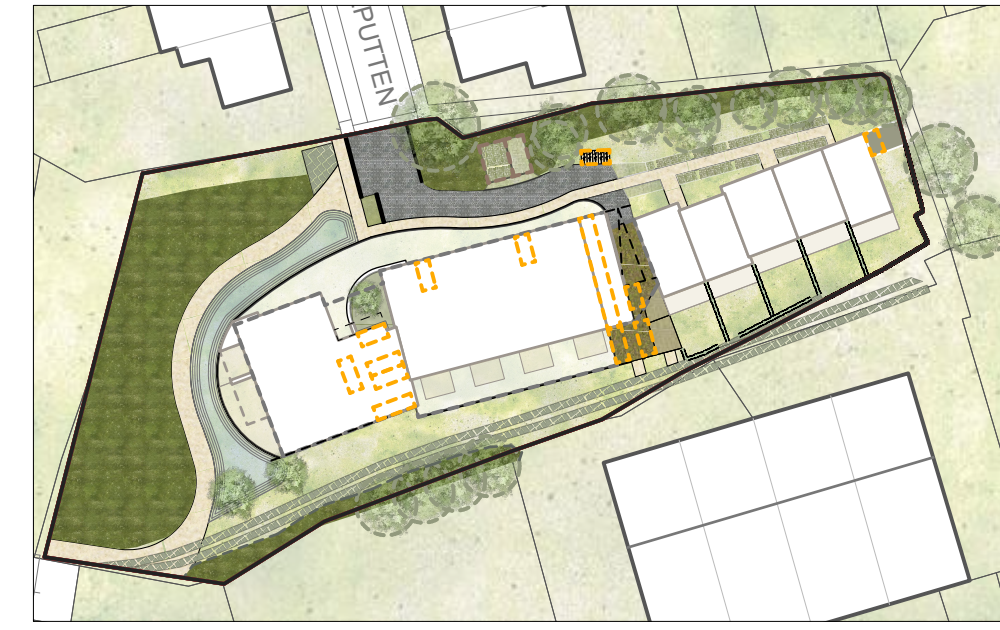
FIETSEN

aantal = 1/kopkussen
locatie = voorkeur gelijkvloers (min. 30% voor bewoners)
Inrichting = overdekt en afgesloten (voor bewoners)
Afmetingen = 0,85 x 1,8m + 1,8m circulatie achter

MGW A = 29 fietsen
MGW B = 31 fietsen
WO 1-5 = 20 fietsen
Bezoekers = 5 fietsen

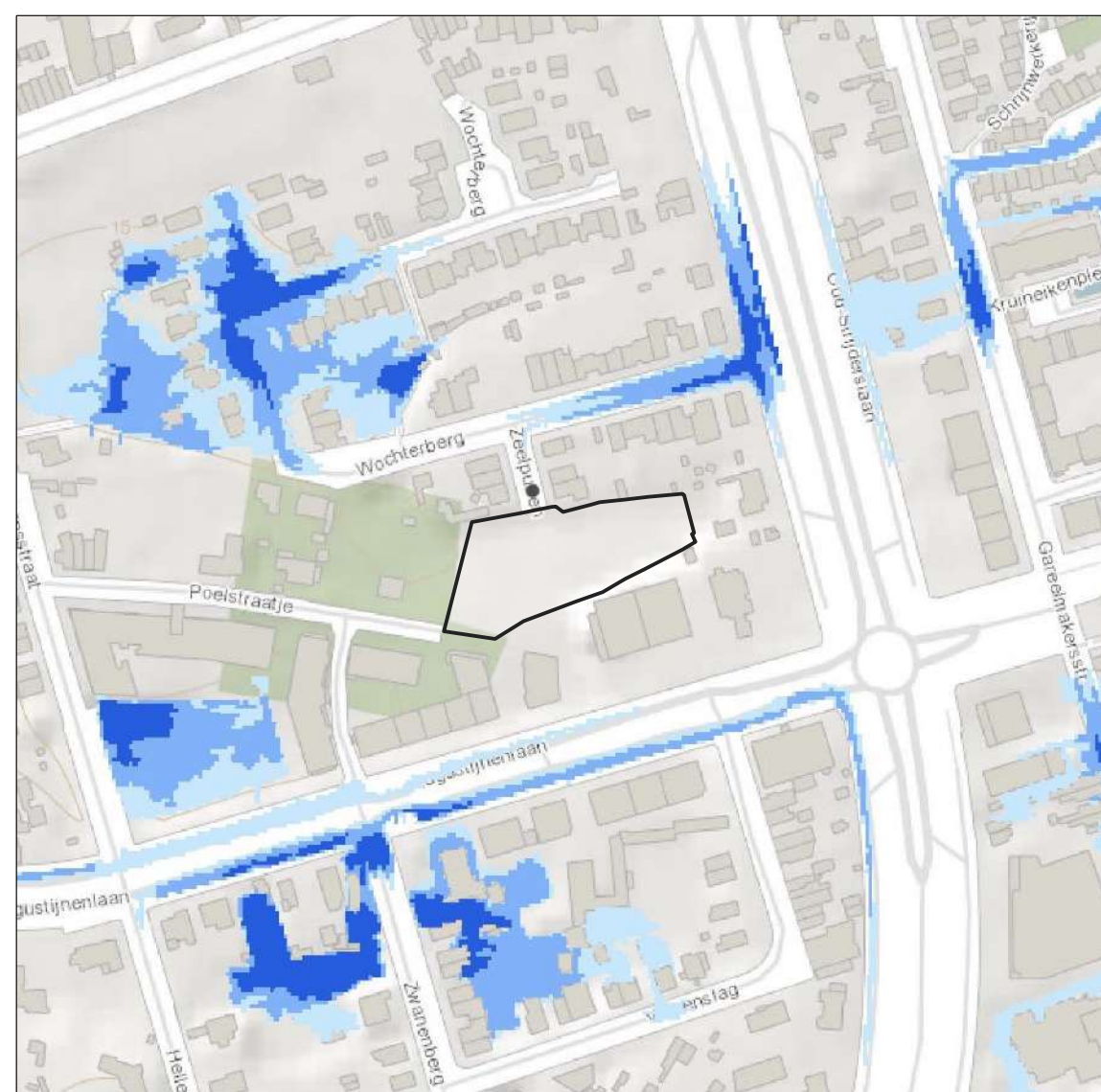


Ondergrondse parkeerkelder



Maaiveld: Parkeren bezoekers + fietsenstallingen

WATER

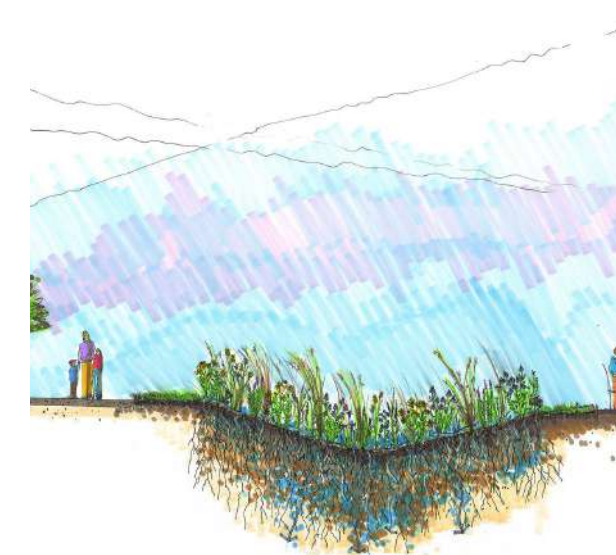


Overstroombaar gebied toekomstig klimaat (PLU en FLU)



BIOSWALE als waterinfiltratie

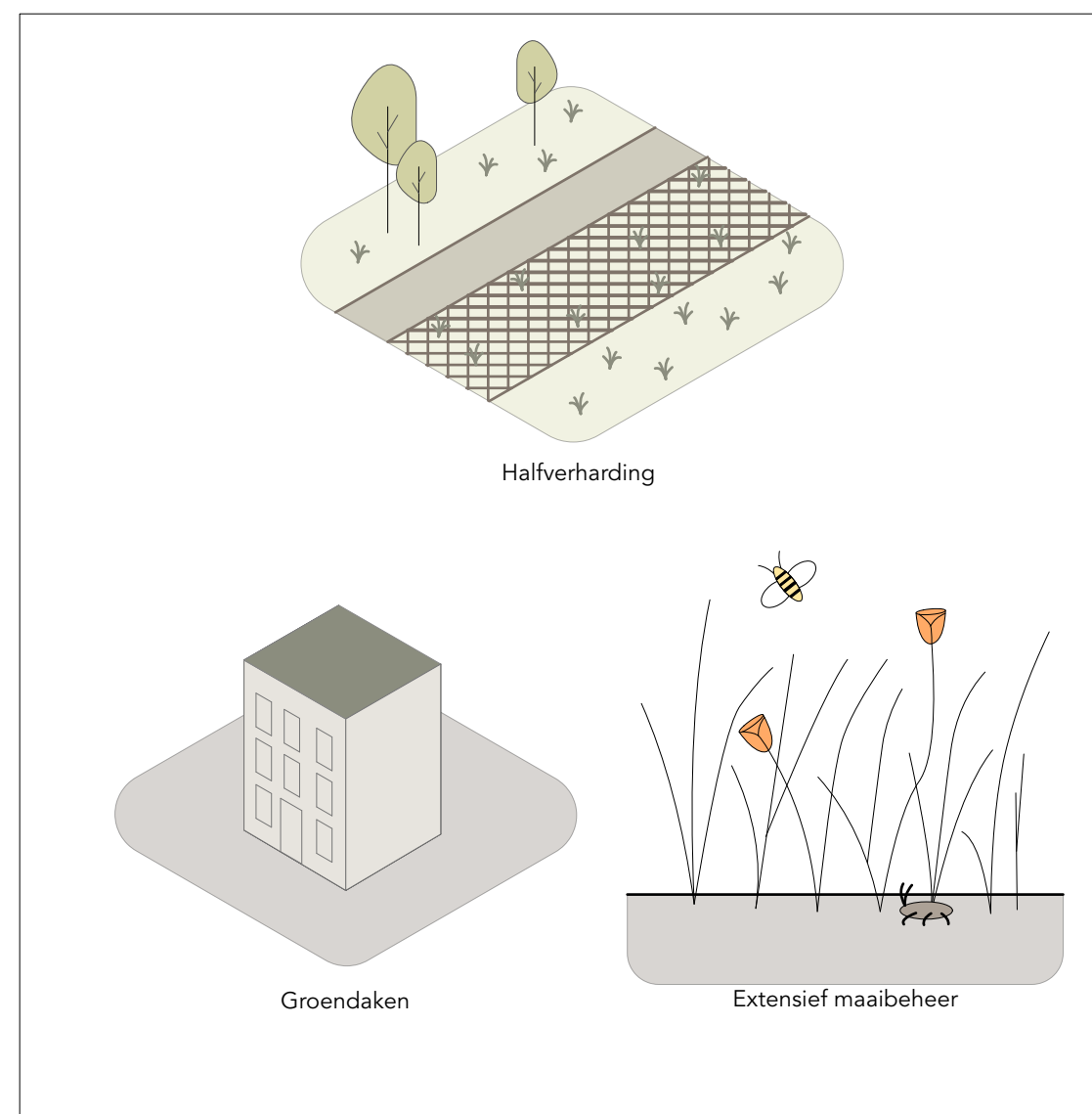
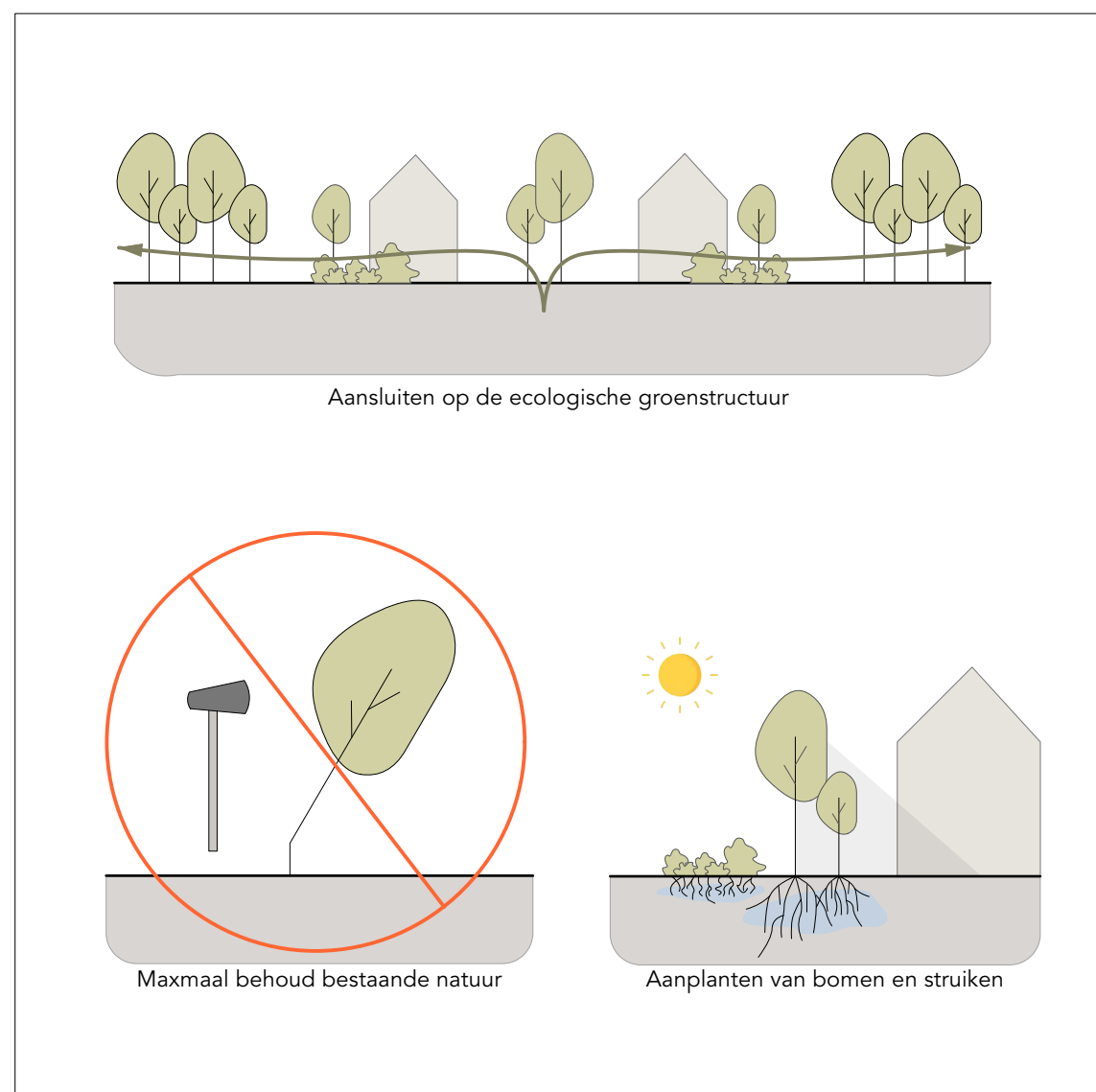
Groene infiltratiestroken voor de nieuwe bebouwing en constructies.
Door de beplanting in deze stroken wordt het water eerst gezuiverd alvorens het infiltreert in de grond.



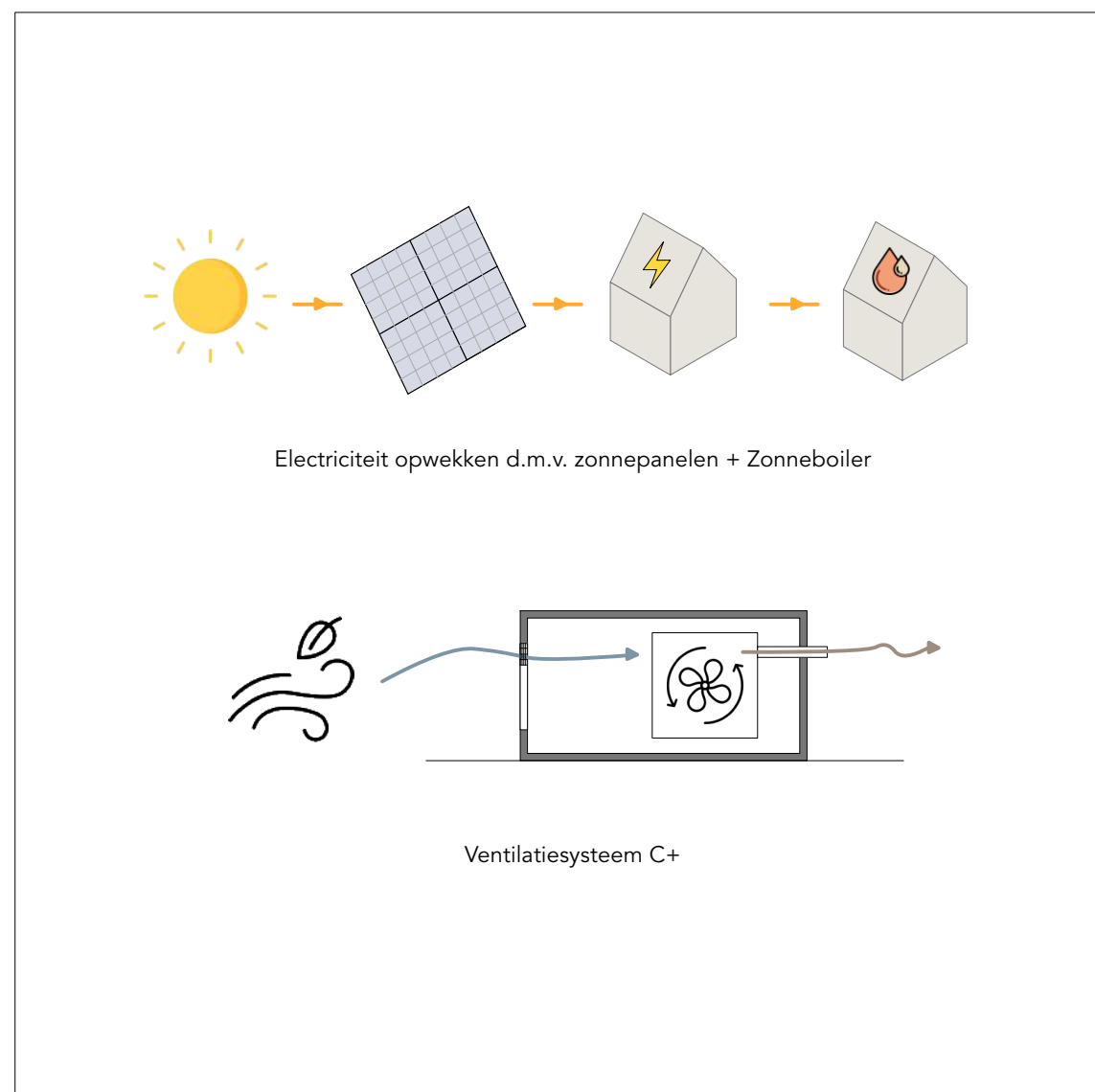
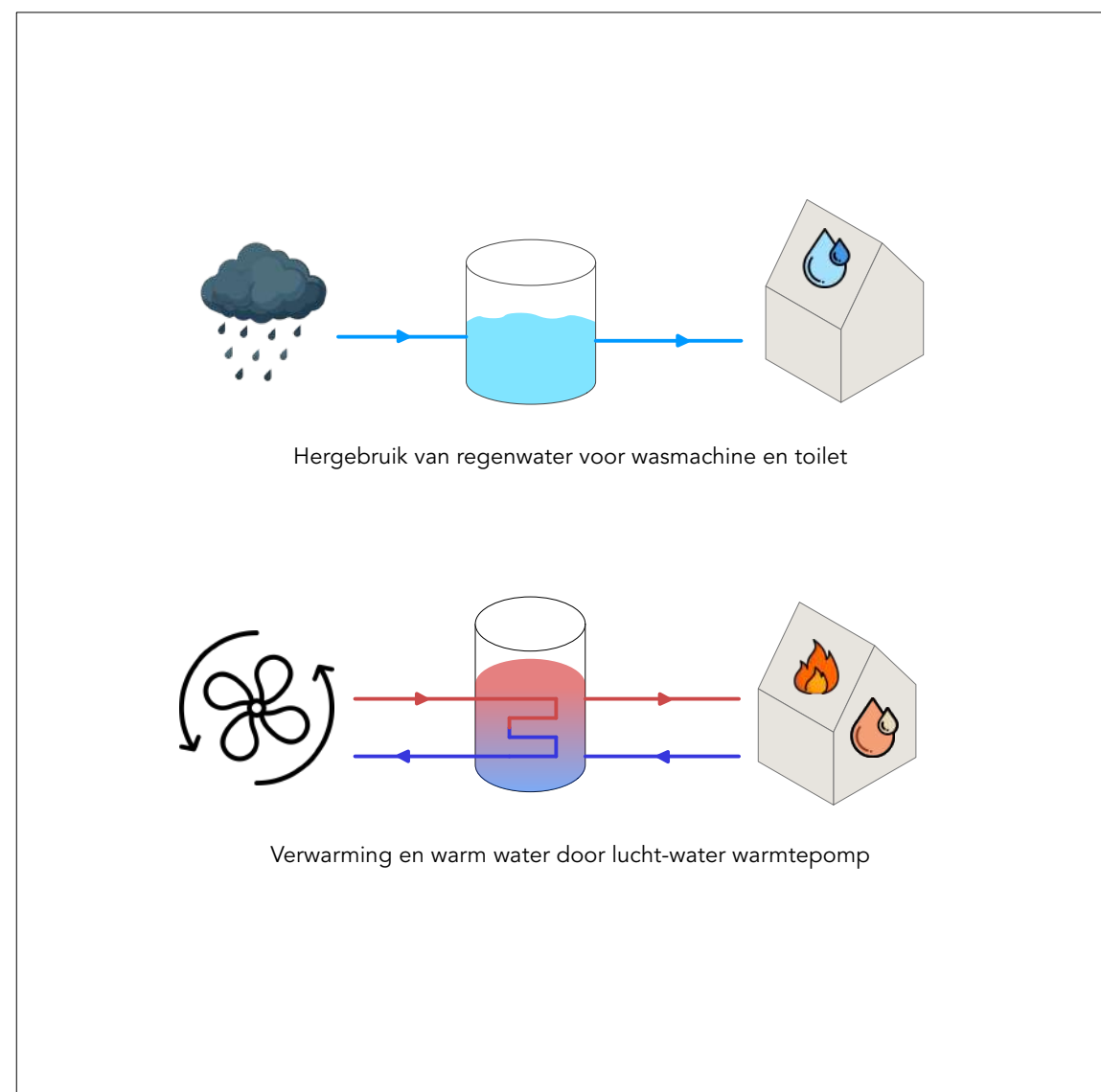
GROEN

DOELSTELLINGEN

1. Hittestress verminderen
2. Biodiversiteit stimuleren
3. Vasthouden van water in de bodem
4. Integratie in de natuurlijke omgeving



HERNIEUWBARE ENERGIE



OPENBAAR DOMEIN

