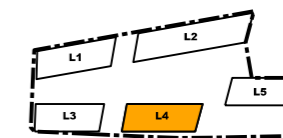


localisation

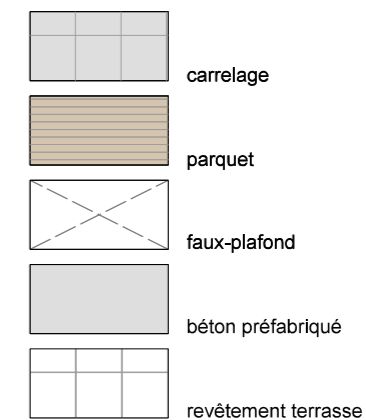
à l'échelle du site



à l'échelle du bâtiment

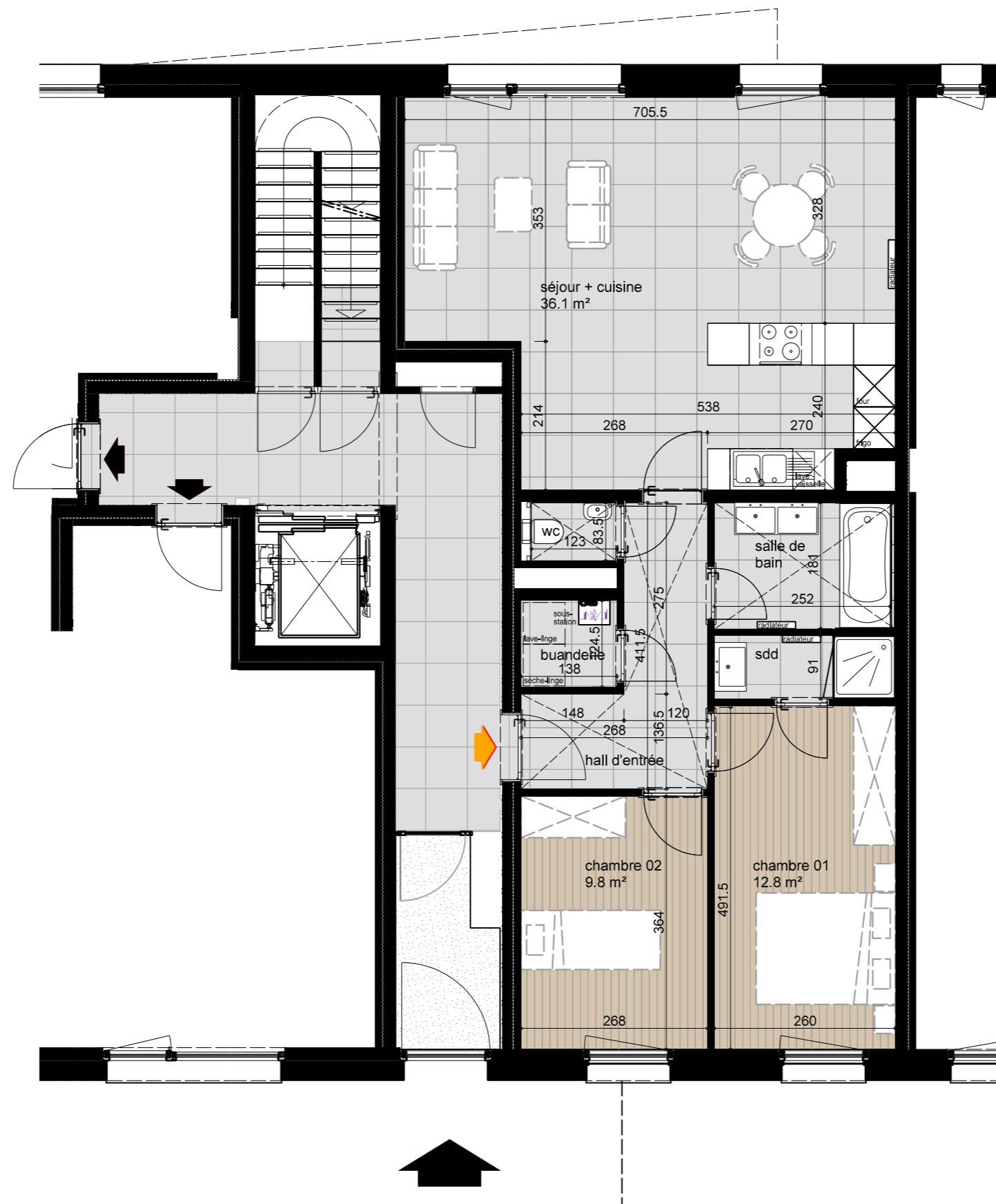


légende



notes générales

- Toute différence de mesure en plus ou en moins rentrant dans les tolérances admises fera perte ou profit pour l'acquéreur sans donner lieu à une adaptation du prix.
- Dimension (distance entre deux murs) et plan cuisine donné à titre indicatif.
- Représentation trame de sol donnée à titre symbolique.
- Le mobilier des chambres et séjour est représenté à titre purement indicatif et n'est pas contractuel.
- Des modifications sont susceptibles d'être apportées à ce plan en fonction des nécessités techniques de la réalisation.
- Des bouches de pulsion seront prévues dans les séjours et chambres, et d'extractions dans les locaux humides.
- Dimensions des feuilles de portes: les largeurs minimum sont de 73 cm pour les WC, salle de bain et buanderie, 83 cm pour les chambres, séjours et cuisine.
- Hauteur égale au niveau fini sauf indication contraire.



- Surface brute : 89,9 m²
- 2 chambres
- Surface jardin : 31,9 m²
- 1 cave
- 1 emplacement



MATEXI Projects sa

Rue Visé - Voie 81
4000 Liège
BELGIQUE

MAITRE DE L'OUVRAGE

PARADIS EXPRESS sm

Rue Haute, 139
1000 Bruxelles
BELGIQUE

AUTEUR DE PROJET

JASPERS - EYERS architects
A2M
BAG
Bureau d'études LEMAIRE
TPF
D2S International



Bienvenue
dans votre
quartier.

PARADIS EXPRESS

PROJECT

ADRESSE

Rue Jean Gol,
appartement n. 006-0003
4000 LIEGE

DATA

APPARTEMENT

rez-de-chaussée

L4.2.0.3

SHEET No

C

INDEX