

DEURNE EKSTERLAER

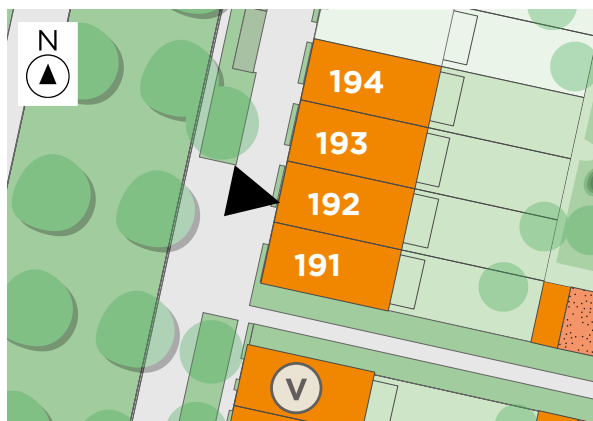
**LOT  
192**

# **GESLOTEN BEBOUWING MET 4 SLAAPKAMERS EN 2 BADKAMERS**

Inclusief: fietsberging, zonnepanelen en toegang tot  
gemeenschappelijke tuin – Grondoppervlakte: 195 m<sup>2</sup>



## **Voorgevel**



## **Situering**

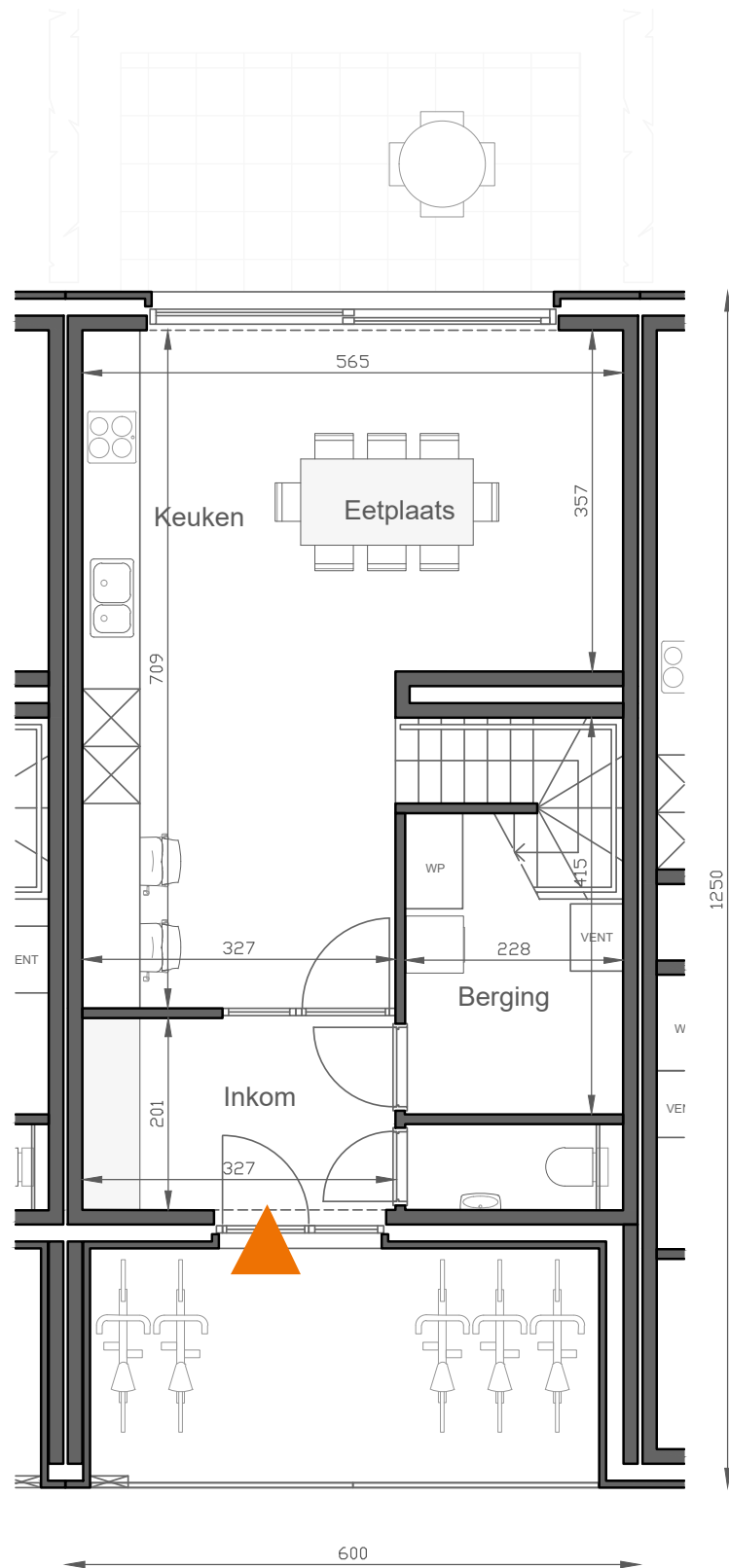
Contacteer Christophe Blassieaux

T 03 808 15 31

[www.matexi.be](http://www.matexi.be) - [info@matexi.be](mailto:info@matexi.be)



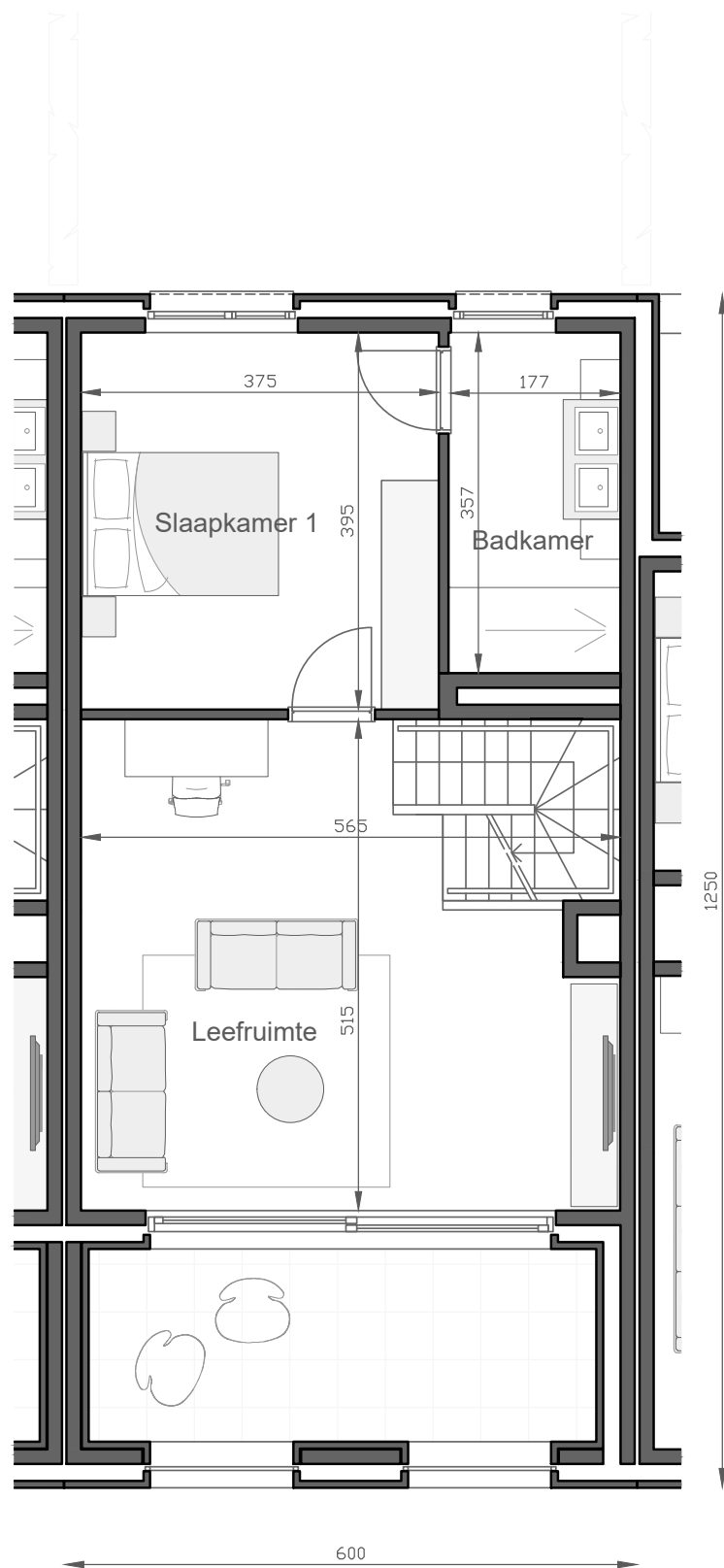
# LOT 192



## Gelijkvloers

Deze tekeningen geven een indruk v.h. project. Materialen, indeling, uitvoeringsdetails kunnen gewijzigd worden. Niet contractueel document in toep. van art. 5.2.6. VCRO: Vg - Wg gdv - gvkr - Vv. EPB-atteest beschikbaar binnen 6 maanden na voorlopige oplevering.

LOT  
192



Eerste verdieping

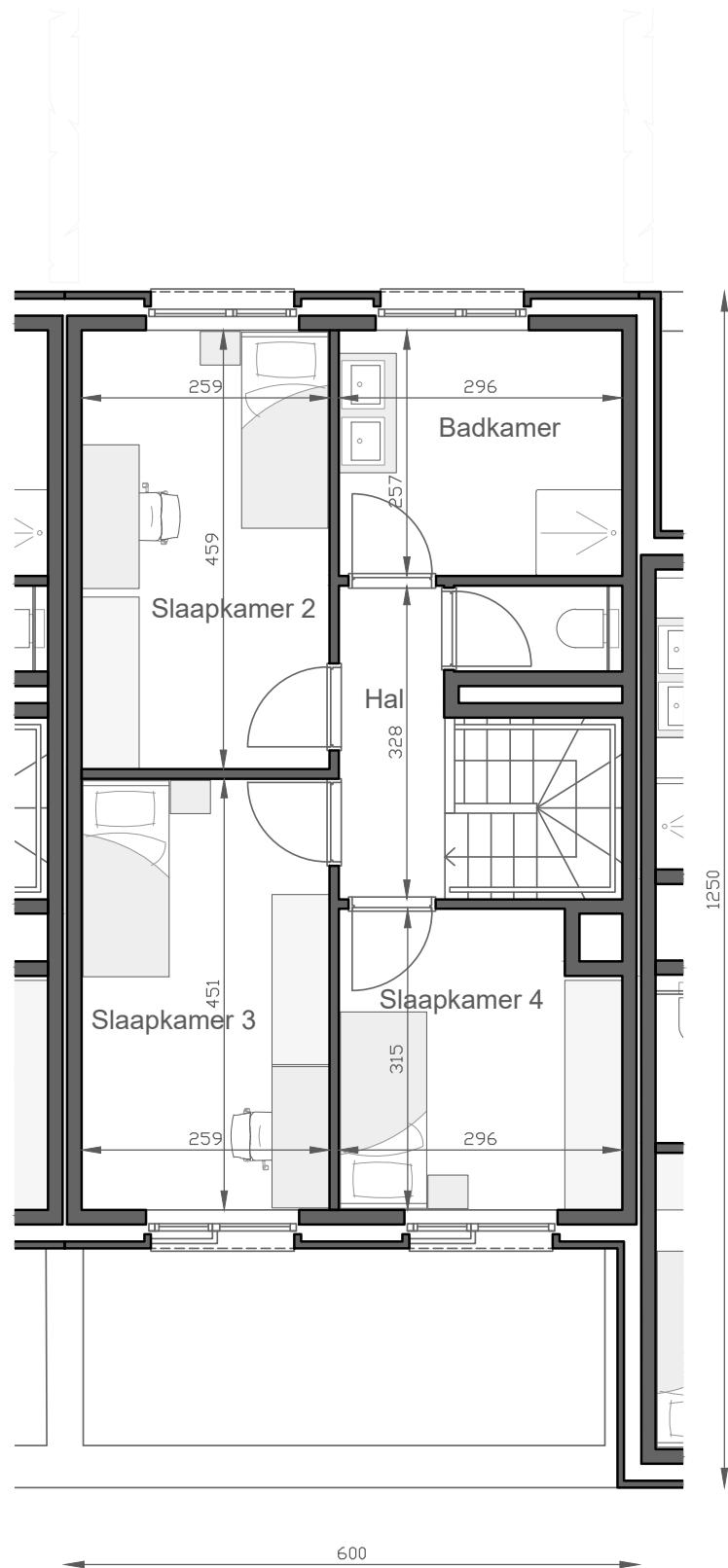
Contacteer Christophe Blassieaux

T 03 808 15 31

www.matexi.be - info@matexi.be



LOT  
192



**Tweede verdieping**

Deze tekeningen geven een indruk v.h. project. Materialen, indeling, uitvoeringsdetails kunnen gewijzigd worden. Niet contractueel document in toep. van art. 5.2.6. VCRO: Vg - Wg gdv - gvk - Vv. EPB-atteest beschikbaar binnen 6 maanden na voorlopige oplevering.