

NIVELLES - CAMPAGNE DU PETIT BAULERS

**LOT  
A4**

**Maison 4 façades**

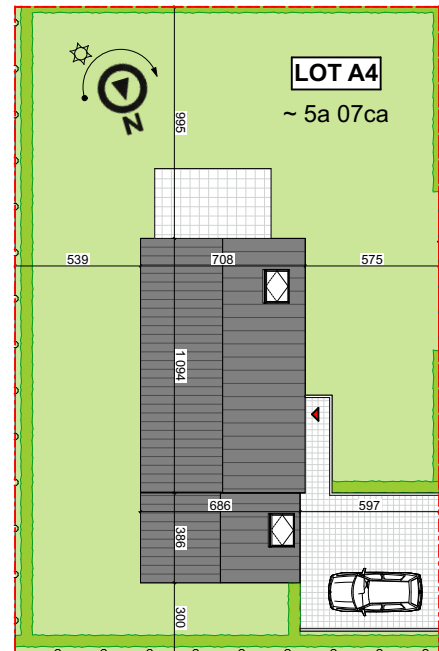
4 chambres - superficie : ± 234 m<sup>2</sup> (combles compris)  
Terrain : ± 507 m<sup>2</sup>



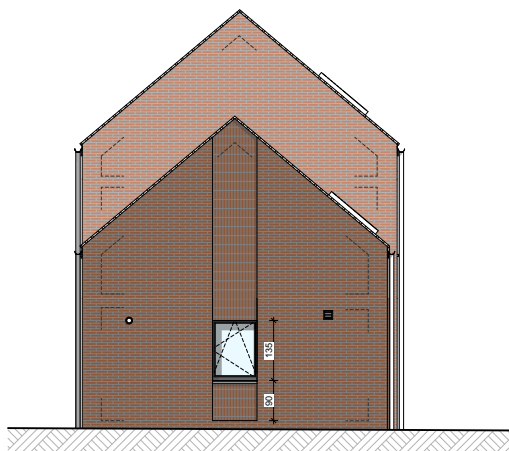
Façade avant



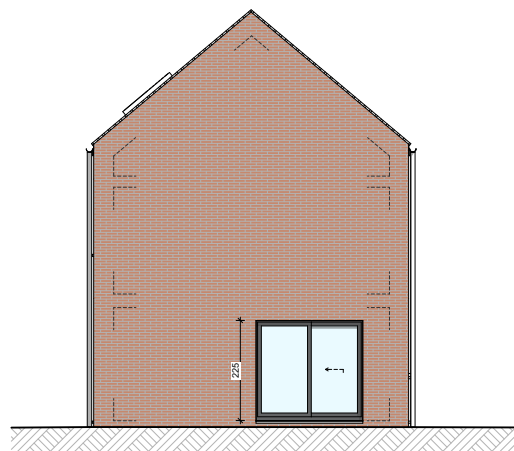
Façade arrière



Implantation



Façade latérale gauche



Façade latérale droite

Façades

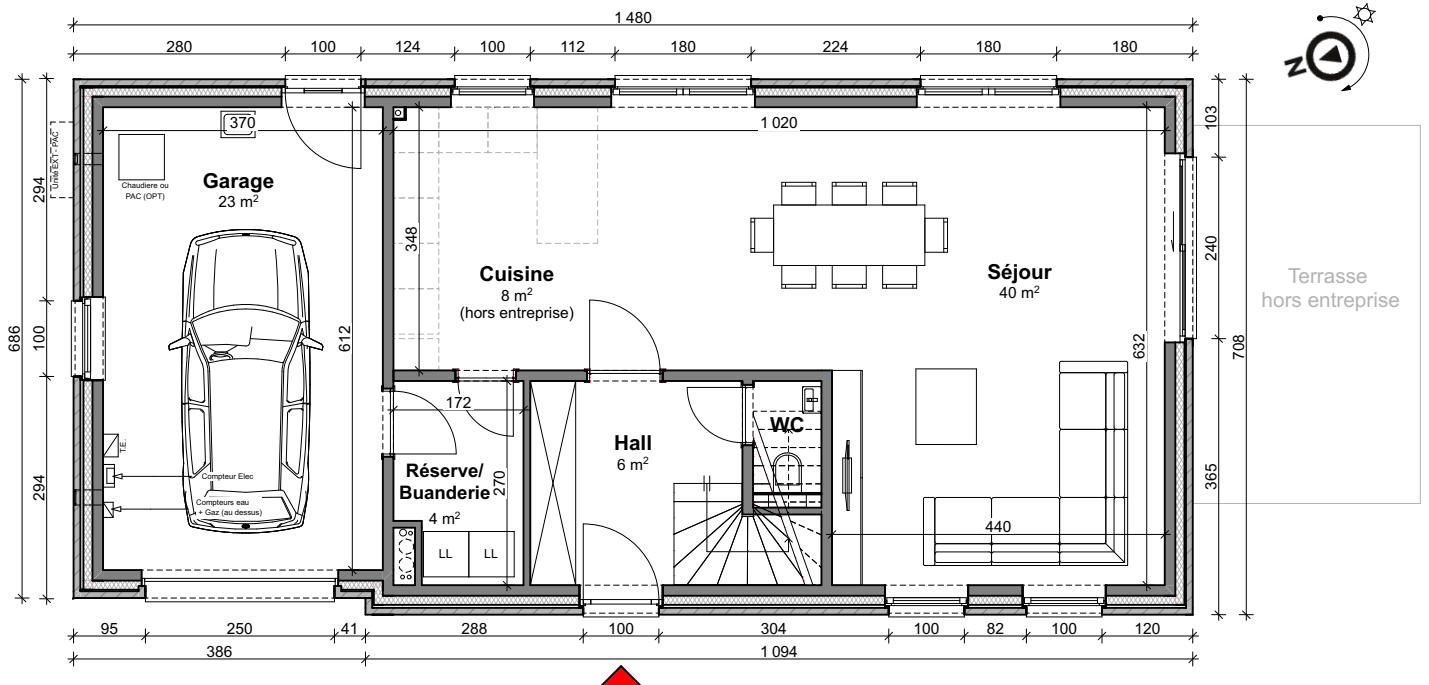
Contactez Sébastien Vanderbecken

T 064 68 01 70

matexi.be - sebastien.vanderbecken@matexi.be

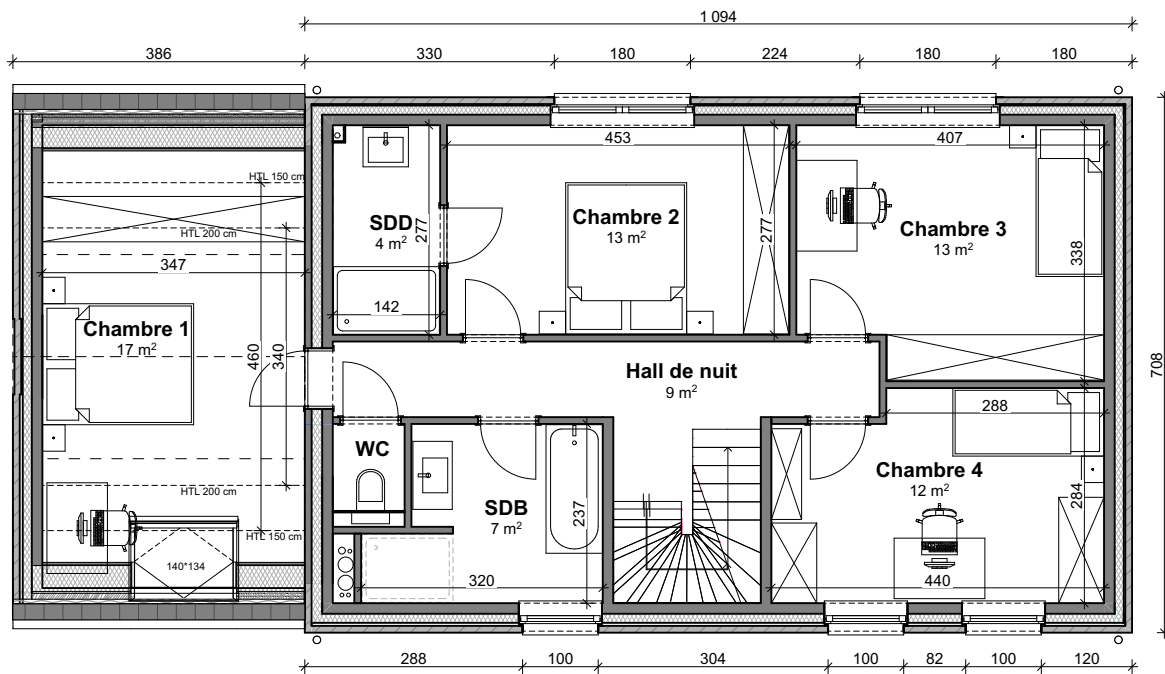


# LOT A4



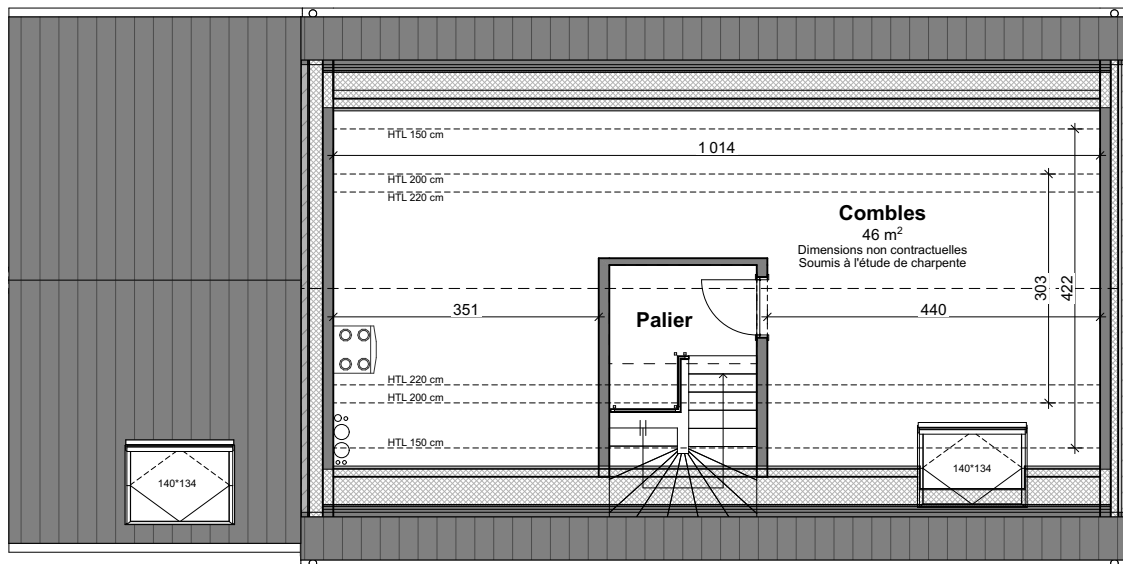
Vue en plan - Rez  
Surface nette approximative : 88m<sup>2</sup>

# LOT A4



Vue en plan - Etage  
Surface nette approximative : 82m<sup>2</sup>

# LOT A4



Vue en plan - Combles

Habitation à vendre - article D.IV.76 du CoDT - permis d'urbanisme de constructions groupées obtenu par une délibération du Collège Communal de la Ville de Nivelles du 29 août 2022 (référence PHU/SPO/VMQ/MEP-406718).  
Attestation PEB A disponible environ six mois après la réception provisoire.

Tous les plans, dessins et images publiés dans cette brochure donnent une impression du projet.  
Les matériaux, aménagements, détails d'exécution peuvent être modifiés.

La dimension entre les pieds de ferme est susceptible d'être modifiée après l'étude de charpente. Document non contractuel.