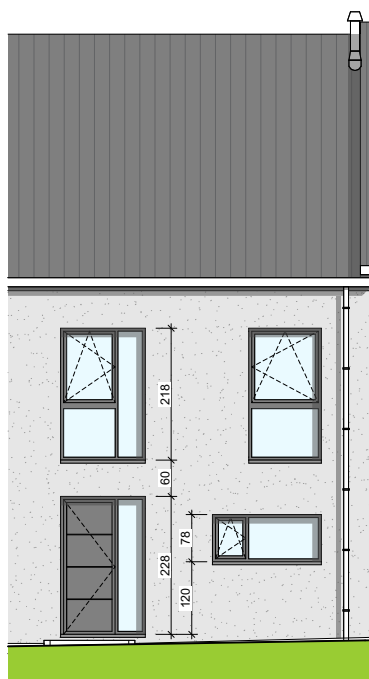


**LOT  
K5**

GENAPPE - DYLE

## Maison 2 façades

3 chambres - superficie :  $\pm 207 \text{ m}^2$  - Terrain :  $\pm 145 \text{ m}^2$



Façade avant



Façade arrière

---

### Façades

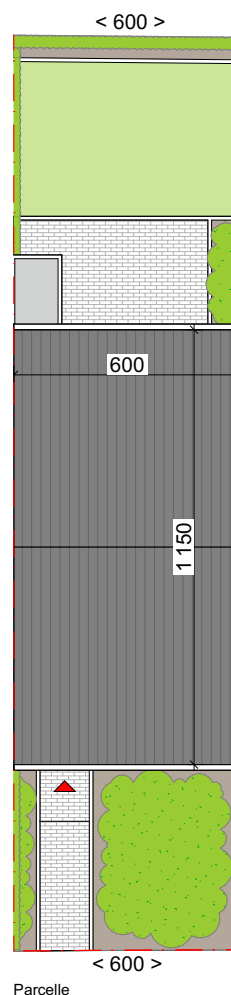
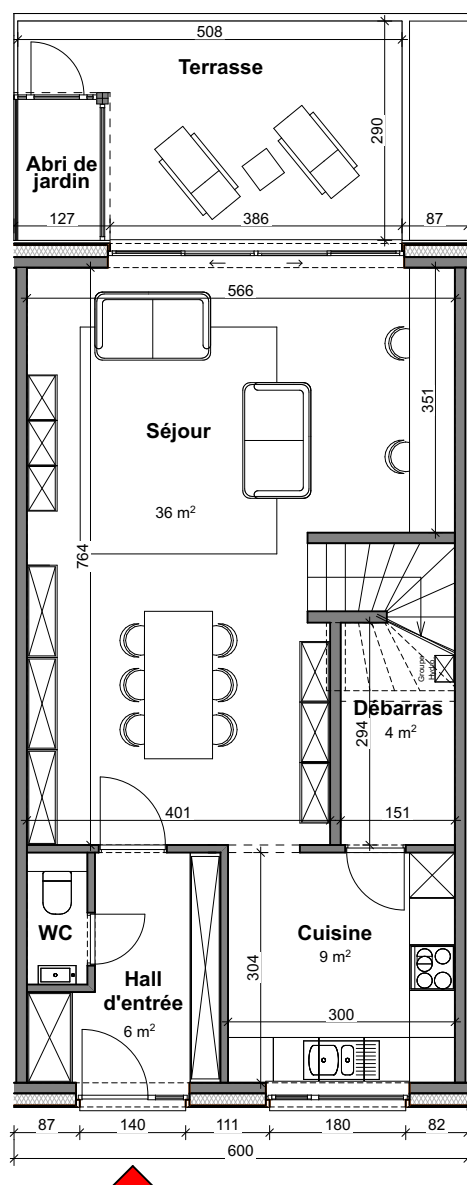
Contactez Didier Winnepenninckx

**T 067 38 07 05**

matexi.be - didier.winnepenninckx@matexi.be



# LOT K5

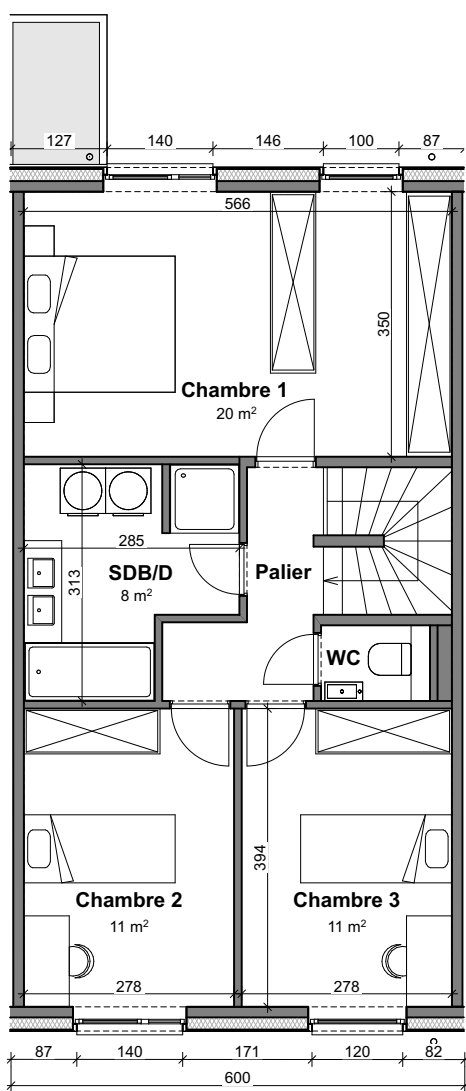


## Vue en plan - Rez

Surface nette approximative : 61m<sup>2</sup>

Habitation à vendre - article D.IV.76 du CoDT - permis d'urbanisme de constructions groupées.  
Attestation PEB disponible environ six mois après la réception provisoire.  
Tous les plans, dessins et images publiés dans cette brochure donnent une impression du projet.  
Les matériaux, aménagements, détails d'exécution peuvent être modifiés. Documents non contractuel.  
« La dimension entre les pieds de fermes est susceptible d'être modifiée après l'étude de charpente. »

# LOT K5



## Vue en plan - Etage

Surface nette approximative : 61m<sup>2</sup>

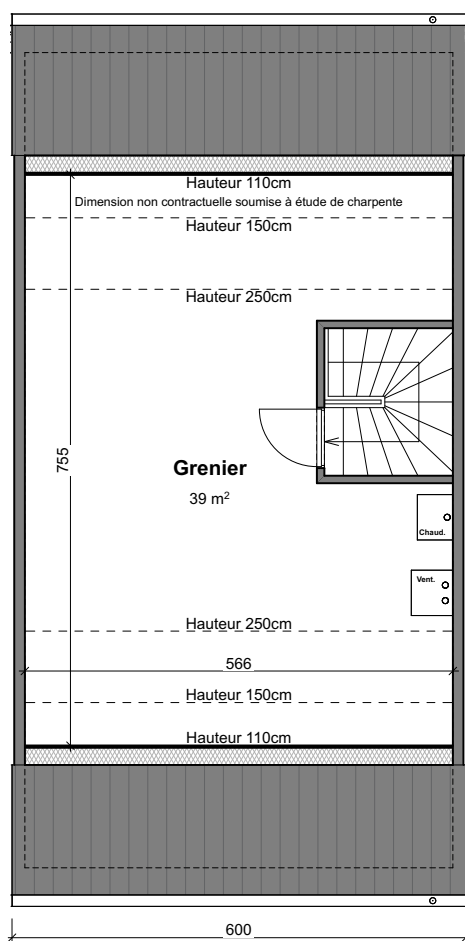
Contactez Didier Winnepenninckx

T 067 38 07 05

matexi.be - didier.winnepenninckx@matexi.be



# LOT K5



## Vue en plan - Combles

Surface nette approximative : 43m<sup>2</sup>

Habitation à vendre – article D.IV.76 du CoDT – permis d'urbanisme de constructions groupées.  
Attestation PEB disponible environ six mois après la réception provisoire.  
Tous les plans, dessins et images publiés dans cette brochure donnent une impression du projet.  
Les matériaux, aménagements, détails d'exécution peuvent être modifiés. Documents non contractuel.  
« La dimension entre les pieds de fermes est susceptible d'être modifiée après l'étude de charpente. »