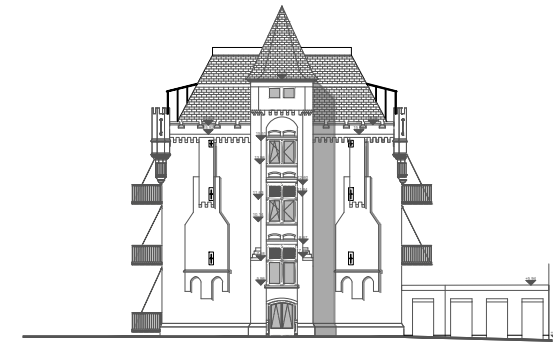


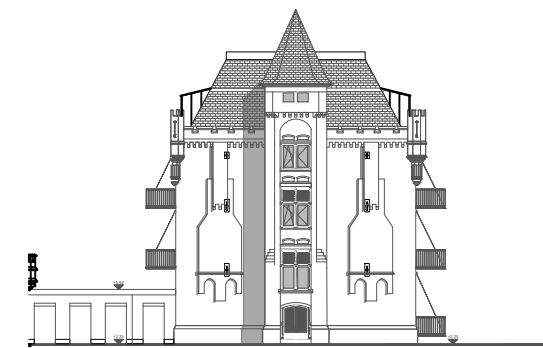
Oostgevel



Noordgevel



Westgevel



Zuidgevel

Deze plannen zijn indicatief. De bouwpromotor behoudt zich het recht voor wijzigingen aan te brengen. Afwijkingen in maat ten opzichte van de plannen zijn mogelijk en zijn geen voorwerp voor prijsherzieningen. De indeling van de keuken en de badkamers wordt enkel ter illustratie meegedeeld. Meubilair en toebehoren zijn illustratief en maken geen deel uit van de verkoopovereenkomst. Enkel de ondertekende verkoopdocumenten zijn bindend.

De gebouwen in De Kazerne hebben van nature ook brede muren, die tijdens de renovatie nog verder worden uitgewerkt om hoogstaand wooncomfort te garanderen. Dit zorgt ervoor dat het verschil tussen bruto- en netto oppervlakte in dit project groter is als bij hedendaagse nieuwbouwprojecten.



Gebouw C
appartement C2.3 – 2 slaapkamers

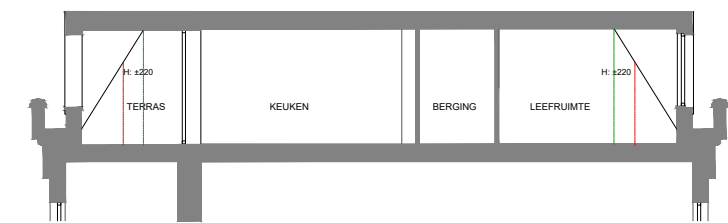
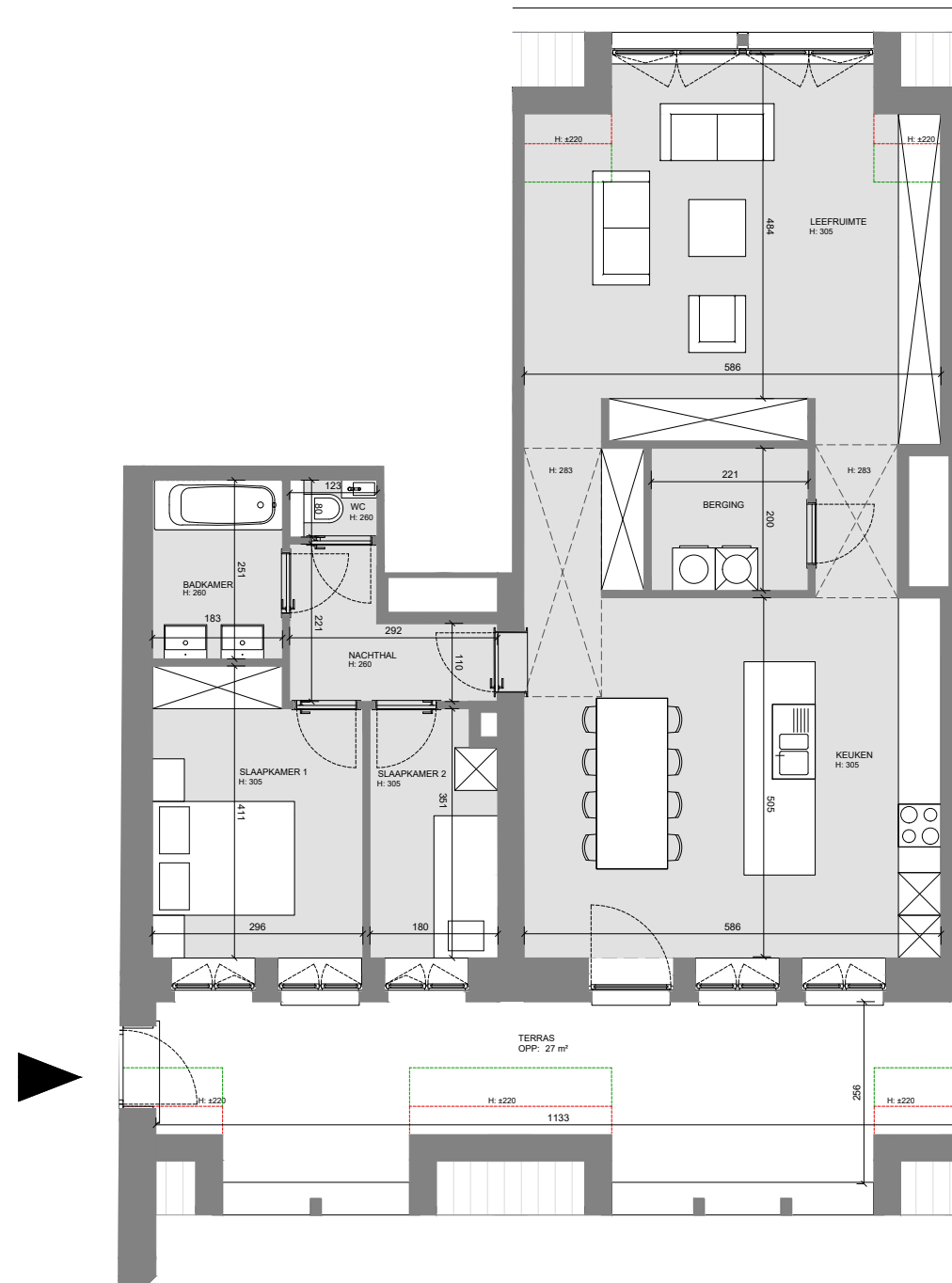
bruto oppervlakte	app	122 m ²
netto oppervlakte	terras	27 m ²



360

Sergison
Bates
architects^{UP}

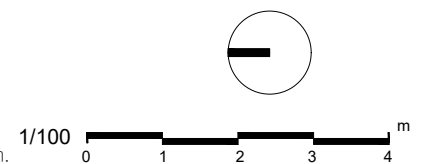




Schematische snede:
schaal 1/200

Deze plannen zijn indicatief. De bouwpromotor behoudt zich het recht voor wijzigingen aan te brengen. Afwijkingen in maat ten opzichte van de plannen zijn mogelijk en zijn geen voorwerp voor prijsherzieningen. De indeling van de keuken en de badkamers wordt enkel ter illustratie meegedeeld. Meubilair en toebehoren zijn illustratief en maken geen deel uit van de verkoopovereenkomst. Enkel de ondertekende verkoopdocumenten zijn bindend.

De gebouwen in De Kazerne hebben van nature ook brede muren, die tijdens de renovatie nog verder worden uitgewerkt om hoogstaand wooncomfort te garanderen. Dit zorgt ervoor dat het verschil tussen bruto- en netto oppervlakte in dit project groter is als bij hedendaagse nieuwbouwprojecten.



Gebouw C
appartement C2.3 – 2 slaapkamers

bruto oppervlakte	app	122 m ²
netto oppervlakte	terras	27 m ²

