



ANTWERPEN ANTWERP TOWER

ANTWERPEN ANTWERP TOWER

OPDRACHTGEVER(S): Matexi

PROGRAMMA:

- > 240 appartementen
- > 9.200 m² retail
- > 1.400 m² horeca
- > 2.847 publieke parkeerplaatsen

TEAM:

Architectuur: Wiel Arets Architects, ELD Partnership

Stabiliteit: Arcade Concept Engineering

Notaris: Notaris Boeykens

Studiebureau(s) technieken: CES, D2S (akoestiek), Seco (controle orgaan), FPC (fire engineering)

PLAATS VAN UITVOERING: De Keyserlei in Antwerpen

BOUWKOSTEN (EXCL. BTW): € ±68 miljoen

OPPERVLAKTE SITE: 2.500 m²

BVO (TOTAAL): ±58.000 m²

TIMING:

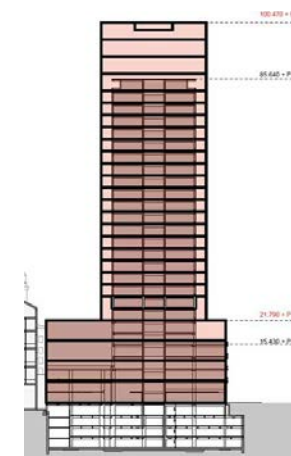
2015: masterplan

augustus 2017: start werken

eind 2020: oplevering

OMSCHRIJVING

Het project betreft de ontwikkeling van de Antwerp Tower tot woontoren in centrum Antwerpen met commerciële plint. De sokkel wordt verhoogd zodat deze aansluit bij de volumes in het bouwblok en de verdiepingshoogte royaler wordt. Op het dek is mogelijkheid tot belvédère met terras in aansluiting met het restaurant op de eerste en tweede laag van de toren. De parking wordt ingrijpend veranderd om op -1 commerciële ruimte en betere staanplaatsen te creëren. Er wordt circa 12.000 m² toegevoegd aan de toren. Dit project zorgt voor een opwaardering van de stationsomgeving.



Meer informatie: T 056 62 74 00 • info@matexi.be

Regiokantoren: Antwerpen • Brussel • Henegouwen • Limburg • Luik • Luxemburg • Namen • Oost-Vlaanderen • Vlaams-Brabant • Waals-Brabant • West-Vlaanderen • Groot-Hertogdom Luxemburg • Warsaw

www.matexi.be



**Welkom
in de
buurt.**