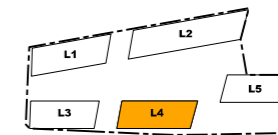


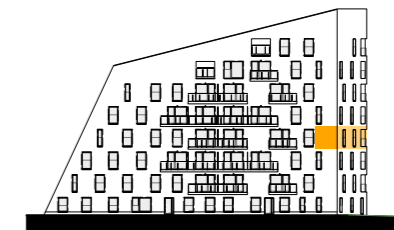


## localisation

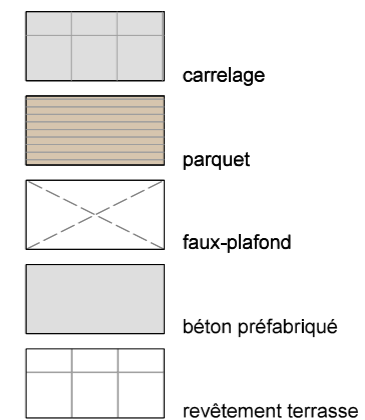
à l'échelle du site



à l'échelle du bâtiment



## légende



## notes générales

- Toute différence de mesure en plus ou en moins rentrant dans les tolérances admises fera perte ou profit pour l'acquéreur sans donner lieu à une adaptation du prix.
- Dimension (distance entre deux murs) et plan cuisine donné à titre indicatif.
- Représentation trame de sol donnée à titre symbolique.
- Le mobilier des chambres et séjour est représenté à titre purement indicatif et n'est pas contractuel.
- Des modifications sont susceptibles d'être apportées à ce plan en fonction des nécessités techniques de la réalisation.
- Des bouches de pulsion seront prévues dans les séjours et chambres, et d'extractions dans les locaux humides.
- Dimensions des feuilles de portes: les largeurs minimum sont de 73 cm pour les WC, salle de bain et buanderie, 83 cm pour les chambres, séjours et cuisine.
- Hauteur égale au niveau fini sauf indication contraire.



Surface brute : 91,1 m<sup>2</sup>



2 chambres



Surface brute terrasse : 6.0 m<sup>2</sup>



1 cave



1 emplacement



**MATEXI Projects** sa

Rue Visé - Voie 81  
4000 Liège  
BELGIQUE

MAITRE DE L'OUVRAGE

**PARADIS EXPRESS** s m

Rue Haute, 139  
1000 Bruxelles  
BELGIQUE

AUTEUR DE PROJET

JASPERS - EYERS architects  
A2M  
BAG  
Bureau d'études LEMAIRE  
TPF  
D2S International



Bienvenue  
dans votre  
quartier.

**PARADIS EXPRESS**

PROJECT

ADRESSE

Rue Jean Gol,  
appartement n. 004-0033  
4000 LIEGE

DATA

APPARTEMENT

3ième étage

**L4.1.3.1**

SHEET No

**B**

INDEX