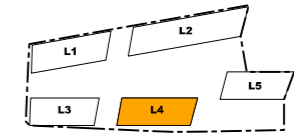


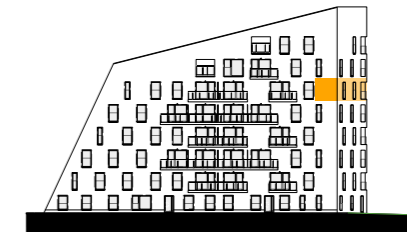


localisation

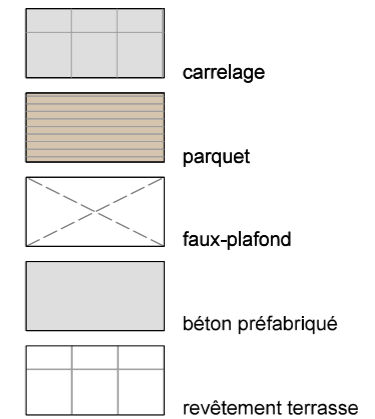
à l'échelle du site



à l'échelle du bâtiment



légende



notes générales

- Toute différence de mesure en plus ou en moins rentrant dans les tolérances admises fera perte ou profit pour l'acquéreur sans donner lieu à une adaptation du prix.
- Dimension (distance entre deux murs) et plan cuisine donné à titre indicatif.
- Représentation trame de sol donnée à titre symbolique.
- Le mobilier des chambres et séjour est représenté à titre purement indicatif et n'est pas contractuel.
- Des modifications sont susceptibles d'être apportées à ce plan en fonction des nécessités techniques de la réalisation.
- Des bouches de pulsion seront prévues dans les séjours et chambres, et d'extractions dans les locaux humides.
- Dimensions des feuilles de portes: les largeurs minimum sont de 73 cm pour les WC, salle de bain et buanderie, 83 cm pour les chambres, séjours et cuisine.
- Hauteur égale au niveau fini sauf indication contraire.



Surface brute : 91,1 m²



2 chambres



Surface brute terrasse : 6.0 m²



1 cave



1 emplacement



MATEXI Projects sa

Rue Visé - Voie 81
4000 Liège
BELGIQUE

MAITRE DE L'OUVRAGE

PARADIS EXPRESS s m

Rue Haute, 139
1000 Bruxelles
BELGIQUE

AUTEUR DE PROJET

JASPERS - EYERS architects
A2M
BAG
Bureau d'études LEMAIRE
TPF
D2S International



PROJECT

Bienvenue
dans votre
quartier.

PARADIS EXPRESS

ADRESSE

Rue Jean Gol,
appartement n. 004-0053
4000 LIEGE

DATA

APPARTEMENT

5ième étage
L4.1.5.1

SHEET No

B

INDEX